



บริษัท เฟิร์สตาร์ จำกัด FIRST STAR COMPANY LIMITED  
444/16 ถนนสายไหม แขวงสายไหม เขตสายไหม กรุงเทพมหานคร 10220 (สำนักงานใหญ่)

☎ 081-715-6535

f FIRST STAR TRAVEL

✉ tour.firststar@pkdshop.com

🌐 WWW.FIRSTSTARTRAVEL.COM



LINE

firststarofficial

TAT : 11/10334

GO1HKG-EK033

GO HONGKONG

# DISNEYLAND

## ฮ่องกง ดิสนีย์แลนด์

### 3 วัน 2 คืน

เริ่มต้น

# 21,990

**สนุกจุใจ**  
**เที่ยวดิสนีย์แลนด์เต็มวัน**

**พักดี 4 ดาว**

- ขอพระเจ้าแม่กวนอิม
- สักการะเทพเจ้าไฉ่ซิงเอี้ยะ
- อร์่อยกับตี๋มชาร์สเลิซ
- หมุนกังหันรับโชคลาภเงินทองที่วัดแชกงหมิว

23-25 ก.พ.67	22,990	27-29 เม.ย.67	24,990
08-10 มี.ค.67	21,990	04-06 พ.ค.67	23,990
09-11 มี.ค.67	21,990	09-11 พ.ค.67	23,990
12-14 เม.ย.67	26,990	11-13 พ.ค.67	23,990
15-17 เม.ย.67	26,990	17-19 พ.ค.67	23,990
20-22 เม.ย.67	23,990	22-24 พ.ค.67	23,990
25-27 เม.ย.67	23,990	25-27 พ.ค.67	23,990



# ฮ่องกง ดิสนีย์แลนด์

โดยสารการบิน Emirates (EK)

GO HONG KONG 3 วัน 2 คืน

Emirates

- สนุกจุใจเที่ยวดิสนีย์แลนด์เต็มวัน \*รวมบัตรเข้าสวนสนุก\*
- ขอพรเจ้าแม่กวนอิม
- สักการะเทพเจ้าไฉ่ซิงเอี้ยะ
- หมุนกังหันรับโชคลาภเงินทองที่วัดแชกงหมิว
- อร่อยกับติ่มซำรสเลิศ
- พักดี 4 ดาว 26



## อัตราค่าบริการ

ระยะเวลาเดินทาง	ราคาผู้ใหญ่ / เด็ก (1 ห้อง) พัก 2 -3 ท่าน (ท่านละ)	ราคาพักเดี่ยว (Single room) ผู้ใหญ่ 1 ท่าน พัก 1 ห้อง
09-11 มี.ค.67	21,990.-	28,490.-
12-14 เม.ย.67 (หยุด วันสงกรานต์)	<b>26,990.-</b>	35,990.-
15-17 เม.ย.67 (หยุด วันสงกรานต์)	<b>26,990.-</b>	35,990.-
20-22 เม.ย.67	23,990.-	29,490.-
25-27 เม.ย.67	23,990.-	29,490.-
27-29 เม.ย.67	24,990.-	30,990.-
04-06 พ.ค.67	23,990.-	29,490.-
09-11 พ.ค.67	23,990.-	29,490.-
11-13 พ.ค.67	23,990.-	29,490.-
17-19 พ.ค.67	23,990.-	29,490.-
22-24 พ.ค.67	23,990.-	29,490.-
25-27 พ.ค.67	23,990.-	29,490.-

เด็กอายุไม่เกิน 2 ปี ณ วันเดินทางกลับ (Infant) ท่านละ 6,000 บาท

**\*\* อัตราไม่รวมค่าที่คนขับรถ มีคฤหาสน์ท้องถิ่น และหัวหน้าทัวร์ ท่านละ 1,500 บาท/ท่าน \*\***  
**อัตราค่าบริการนี้เฉพาะพาสปอร์ตไทยเท่านั้น ในกรณีพาสปอร์ตต่างชาติ จ่ายเพิ่ม ท่านละ**

ไม่เอาตัวเครื่องบิน (JOINLAND) หักออกจากราคาทัวร์ 6,000 บาท/ท่าน

**\*\* กรุณาติดต่อเจ้าหน้าที่ก่อนทำการสำรองที่นั่ง \*\***

- มัดจำค่าทัวร์ท่านละ 10,000 บาท \*ภายใน 24 ชม.\*
- ชำระค่าทัวร์ส่วนที่เหลือ 21 วันก่อนออกเดินทาง  
และ **\*\*ก่อน 30 วัน** หรับช่วงเทศกาลสงกรานต์และปีใหม่\*\*
- กรณีวันเดินทางน้อยกว่า 21 วัน หรือราคาทัวร์โปรโมชั่น ต้องชำระค่าทัวร์เต็มจำนวน  
เท่านั้น

วันที่	โปรแกรมการเดินทาง	เช้า	เที่ยง	ค่ำ	โรงแรมที่พัก
1	กรุงเทพฯ (สนามบินสุวรรณภูมิ) • ( EK384 : 14.05 – 18.05 ) - ฮ่องกง (ท่าอากาศยานนานาชาติฮ่องกง)	X	✈	X	Panda Hotel หรือ Starphire Hotel หรือ เทียบเท่าระดับ 4 ดาว
2	เที่ยวสวนสนุกฮ่องกงดิสนีย์แลนด์ (Hong Kong Disneyland) (เต็มวัน) *รวมบัตรเข้าสวนสนุกฮ่องกงดิสนีย์แลนด์ และรวมค่ารถ ไป-กลับพร้อมคณะ*	🕒	X	X	Panda Hotel หรือ Starphire Hotel หรือ เทียบเท่าระดับ 4 ดาว
3	จุดชมวิวฮ่องกง • เจ้าแม่กวนอิม อ่าวรีพัลส์เบย์ • โรงงานจิ๋วเวอร์รี่ • ร้านหยก • วัดหวังต้าเซียน • วัดแชกงหมิว • สนามบินนานาชาติ ฮ่องกง (EK385 : 21.30-23.45) - กรุงเทพฯ (สนามบินสุวรรณภูมิ)	🕒	🕒	✈	

## วันแรก กรุงเทพฯ (สนามบินสุวรรณภูมิ) ( EK384 : 14.05 – 18.05 ) - ฮ่องกง (ท่าอากาศยานนานาชาติฮ่องกง)

10.00 น. พร้อมกันที่ **สนามบินสุวรรณภูมิ อาคารผู้โดยสารขาออก ชั้น 4 ประตู 10** โดยมีเจ้าหน้าที่อำนวยความสะดวก  
สะดวกแก่ทุกท่าน

หมายเหตุ : เนื่องจากตัวเครื่องบินของคณะเป็นตัวสุ่มระบบ Random ไม่สามารถล็อกที่นั่งได้  
ที่นั่งอาจจะไม่ได้นั่งติดกันและไม่สามารถเลือกช่วงที่นั่งบนเครื่องบินได้ในคณะ ซึ่งเป็นไปตาม  
เงื่อนไขสายการบิน

14.05 น. ออกเดินทางสู่ ฮ่องกง โดย เที่ยวบินที่ EK364

18.05 น. เดินทางถึง **สนามบินเซ็กแลปก๊อก ฮ่องกง** (เวลาท้องถิ่นที่ฮ่องกง เร็วกว่าประเทศไทย 1 ชั่วโมง กรุณา  
ปรับเวลาของท่านเพื่อความสะดวกในการนัดหมาย) หลังจากผ่านขั้นตอนการตรวจคนเข้าเมืองและ  
ตรวจรับสัมภาระเรียบร้อยแล้ว

เย็น อีสรอาหารเย็น ตามอัธยาศัย

พักที่ Panda Hotel หรือ Starphire หรือที่พักเทียบเท่าระดับ 4 ดาว

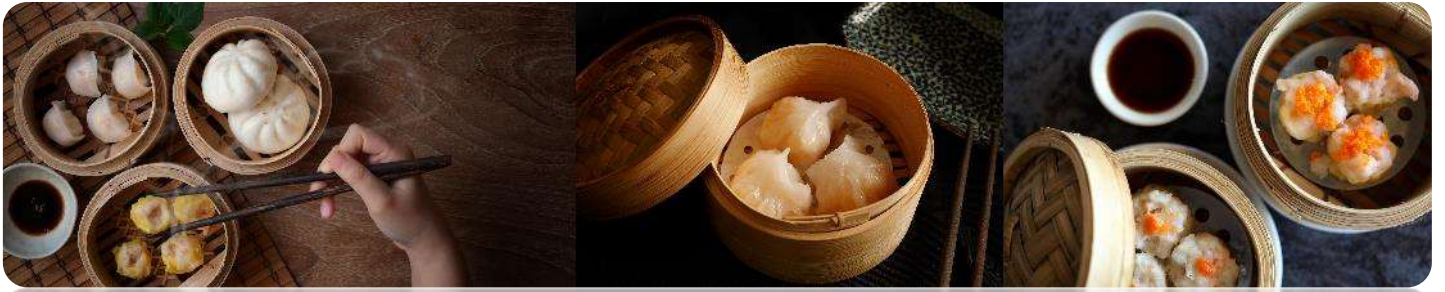
(โรงแรมที่ระบุในรายการเป็นเพียงโรงแรมที่นำเสนอเบื้องต้นเท่านั้น ซึ่งอาจมีการเปลี่ยนแปลง แต่  
โรงแรมที่เข้าพักจะเป็นโรงแรมระดับเทียบเท่ากัน)

## วันที่สอง เที่ยวสวนสนุกฮ่องกงดิสนีย์แลนด์ (เต็มวัน)

**\*\*รวมบัตรเข้าสวนสนุกและรวมค่ารถไป-กลับพร้อมคณะ\*\***

เช้า รับประทานอาหารเช้า ณ ภัตตาคาร **เมนู ต้มข่า (มีที่ 1)**





นำท่านเดินทางสู่ **Hong Kong Disneyland 香港迪士尼樂園** ชมความอลังการของ Castle of Magical Dreams โฉมใหม่ ปราสาท Castle of Magical Dreams ได้เปิดตัวในปี 2563 เพื่อเฉลิมฉลองครบรอบ 15 ปี ฮอลลีวูดดิสนีย์แลนด์ เป็นสัญลักษณ์แห่งความกล้าหาญ ความหวัง และความเป็นไปได้ ได้รับแรงบันดาลใจจากเรื่องราวของเจ้าหญิงและราชินีดิสนีย์รวม 13 เรื่องราว และเปล็ดเปล็นไปกับสวนสนุกชื่อดังของโลกที่มีทั้งเครื่องเล่น การแสดงโชว์ ขบวนพาเหรดของตัวการ์ตูนดิสนีย์ พร้อมโซนเครื่องเล่นต่างๆ อาทิเช่น Main Street, U.S.A. เป็นโซนแรกเมื่อเดินผ่านประตูเข้ามาภายในดิสนีย์แลนด์ มีทั้งร้านขนม ร้านอาหาร ร้านขายของที่ระลึก , Tomorrowland เครื่องเล่นแห่งโลกอนาคต , Fantasyland สนุกสนานไปกับเครื่องเล่นแนวแฟนตาซี , Adventureland เครื่องเล่นแนวผจญภัยโซนกลางแจ้ง , Toy Story Land เครื่องเล่นธีมการ์ตูนเอาใจแฟนๆ Toy Story โดยเฉพาะ , Grizzly Gulch จุดถ่ายภาพ , Mystic Point โซนเรื่องราวลึกลับที่น่าค้นหา , Flights of Fantasy Parade ขบวนพาเหรดของบรรดาเหล่าตัวการ์ตูนดิสนีย์สุดประทับใจ นอกจากนี้ ยังมีโชว์การแสดง Disney In The Stars Fireworks ปราสาทเจ้าหญิงนิทราและชมพลุ โชน์ม่านน้ำสุดอลังการ

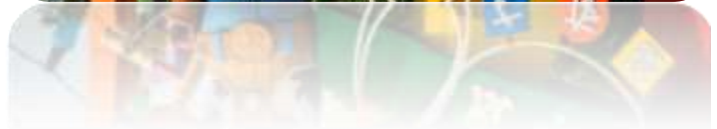
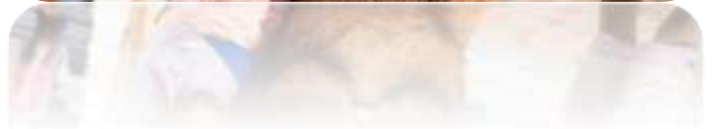
**อิสระอาหารกลางวันและอาหารเย็นตามอัธยาศัย**



















พักที่

นำท่านเข้าสู่ที่พัก **Starphire Hotel** หรือ **Panda Hotel** หรือที่พักเทียบเท่าระดับ 4 ดาว (โรงแรมที่ระบุในรายการเป็นเพียงโรงแรมที่นำเสนอเบื้องต้นเท่านั้น ซึ่งอาจมีการเปลี่ยนแปลง แต่โรงแรมที่เข้าพักจะเป็นโรงแรมระดับเทียบเท่ากัน)

วันที่สาม จุดชมวิวฮ่องกง • เจ้าแม่กวนอิม อ่าวรีพัลส์เบย์ • โรงงานจิ๋วเวอร์รี่ • ร้านหยก • วัดหวังต้าเซียน • วัดแชกงหมิว • สนามบินนานาชาติฮ่องกง (EK385 : 21.30-23.45) • กรุงเทพฯ (สนามบินสุวรรณภูมิ)

เช้า

รับประทานอาหารเช้า ณ ภัตตาคาร เมนู ต้มซำ (มื้อที่ 2)



นำท่านสู่ จุดชมวิวฮ่องกง View Point ที่ซึ่งท่านจะสามารถมองเห็นตึก ในฮ่องกง พร้อมถ่ายรูปเก็บเป็นที่ระลึก

นำท่านสู่ **หาตรีพัทธ์เบย์** ที่ตั้งของวัดเจ้าแม่กวนอิม หนึ่งในเทพที่ชาวฮ่องกงให้ความเคารพนับถืออย่างมาก ไม่ว่าจะขอพรสิ่งใดก็จะสมความปรารถนาทั้งสิ้น เริ่มต้นด้วยการ **เดินเข้าวัดด้วยเท้าซ้าย และออกด้วยเท้าขวา** เป็นเคล็ดลับที่ชาวฮ่องกง และคนจีนบอกว่าคล้ายกับการเดินของเข้มนาฬิกา ซึ่งจะทำให้ชีวิตเจริญก้าวหน้าขึ้นนั่นเอง ก่อนที่จะเดินเข้าวัดให้แวะเสริมดวงแห่งโชคลาภได้ด้วยการ **ลูบลูกแก้วในปากสิงโตด้านหน้าวัด** เพื่อให้มีแต่ความโชคดี

หากเดินทางเข้ามาภายในวัดแล้วด้านซ้ายมือ จะเป็นที่ประดิษฐานเจ้าแม่กวนอิม และด้านขวามือ จะเป็นที่ประดิษฐานเจ้าแม่ทับทิม หรือเจ้าแม่ทินเห่า เชื่อว่าเป็นเทพแห่งท้องทะเลที่คอยปกป้องรักษาชาวประมงและยังเป็นเทพแห่งโชคลาภ สามารถขอพรกับเจ้าแม่กวนอิมปางประทานพร, ขอพรให้



ป้องกันจากภัยอันตราย กับเจ้าแม่ทับทิม, ขอโชคลาภความมั่งคั่งกับเทพเจ้าไฉชิงเอี้ย, ขอลูกกับพระสังกัจจายน์โพธิสัตว์, เดินข้ามสะพานต่ออายุ, ขอพรเรื่องการเงิน และธุรกิจจากเหรียญเงินโบราณแห่งโชคลาภ และยังสามารถขอพรเทพเจ้าความรักได้ด้วย เรียกว่ามาทีเดียวได้ขอพรกันครบเลย..ไม่ว่าใครจะขอพรอันใดก็สมหวัง สมความปรารถนาทุกประการ..



นำท่านชม **โรงงานจิวเวอร์รี่** ที่ขึ้นชื่อของฮ่องกง โดยการย่อส่วนใบพัดของกังหันวัดแชกงมาทำเป็นเครื่องประดับ อาทิ จี้ แหวน กำไล เพื่อให้เป็นเครื่องประดับติดตัว ในการส่งเสริมดวงชะตาและเสริมดวงเรื่องฮวงจุ้ย แล้วนำไปทำพิธีปลุกเสกที่วัดแชกงหมิว และนำท่านชม **ร้านหยก** มีสินค้ามากมายเกี่ยวกับหยก อาทิ กำไลหยก หรือสัตว์นำโชคอย่างปี่เสียะ อีสระให้ได้เลือกซื้อเป็นของฝาก หรือเป็นที่ระลึกนำโชคแต่ตัวเอง

กลางวัน

รับประทานอาหารกลางวัน ณ ภัตตาคาร (มื้อที่ 3)



นำท่านเดินทางสู่ **วัดหวังต้าเซียน (Wongtaisin Temple)** วัดที่มีชื่อเสียงที่สุดของฮ่องกงซึ่งสร้างขึ้นเพื่อการสักการะ หลวงพ่อหวังต้าเซียน หรือ หวางซูปิง (Huang Chu-ping) โดยหลวงพ่หวังต้าเซียนนั้นได้เดินทางจากจีนมาฮ่องกงเพื่อเผยแผ่ศาสนาในช่วงศตวรรษที่ 4 และชาวฮ่องกงเชื่อกันว่าหลวงพ่หวังต้าเซียนได้ศึกษาศาสตร์ความรู้จนกลายเป็นเทพ ซึ่งเชื่อว่าเทพหวังต้าเซียนนั้นเป็นเทพแห่งการรักษา สำหรับวัดหวังต้าเซียนเป็นที่นิยมในสักการะสิ่งศักดิ์สิทธิ์เพื่อขอพรต่างๆ อาทิ เช่น ศาลหวังต้าเซียน นิยมกราบขอพรเรื่องสุขภาพ , วิหารให้ส่วยเอี้ย นิยมกราบขอพรเรื่องแก้ปิ้ง , ศาลขงจื้อ นิยมกราบขอพรเรื่องการเรียน สติปัญญา หรือ การสักการะเทพเจ้าไฉ่ซิงเอี้ยะ เทพเจ้าแห่งความร่ำรวยที่จะนำพาโชคลาภมาให้ เลื่องลือในด้านกาให้พรโชคลาภ ความเจริญรุ่งเรือง ความร่ำรวย และการประสบผลสำเร็จจากสิ่งที่ขอไว้ ซึ่งสำหรับการสักการะเทพเจ้าไฉ่ซิงเอี้ยะนั้นจะมีวิธีที่ต่างกัันออกไปจากเทพเจ้าองค์อื่นคือทางวัดจะมีรูปและแผ่นทองให้คนละ 1 ชุดเพื่อนำไปปิดทองลงบนองค์ไฉ่ซิงเอี้ยะ เริ่มจากการไหว้ขอพร และตั้งจิตอธิษฐานด้านนอก นำรูปไปปิดทองบนกระถางโดยใช้มือซ้ายเท่านั้น จากนั้นเจ้าหน้าที่จะเปิดประตูให้เข้าไปด้านใน ก่อนเข้าไปเจ้าหน้าที่จะแจกถุงพลาสติกสำหรับสวมหุ้มรองเท้าอีกที ด้านในจะมีซินแสคอยแนะนำวิธีการขอพรให้อย่างละเอียด วิธีการขอพรให้เดินวนตามเข็มนาฬิกากรอบเทพเจ้าไฉ่ซิงเอี้ยะทั้ง 5 องค์ จนครบ 3 รอบ ขณะที่เดินผ่านแต่ละองค์ให้ขอพรและไหว้ 3 ครั้ง เมื่อเดินจนครบให้กลับมายืนที่องค์ตรงกลาง บอกชื่อ-นามสกุล วัน/เดือน/ปีที่มาไหว้ท่าน ตั้งจิตอธิษฐานขอพรมองไปที่ใบหน้าของท่าน หลังจบพิธีทางวัดจะมอบก้อนทองเป็นของที่ระลึกให้คนละ 1 อัน **(ชุดสักการะไหว้องค์ไฉ่ซิงเอี้ยะสำหรับท่านที่ต้องการเข้าสักการะภายในวิหารเท่านั้น ค่าใช้จ่ายเพิ่มเติม ชุดละ 100 HK\$/ท่าน ส่วนท่านใดที่ไม่ประสงค์จะเข้าสักการะสามารถไหว้พระขอพรด้านนอกได้)** และขาดไม่ได้สำหรับวัดหวังต้าเซียนคือ การขอพรเรื่องคู่ครอง จาก"เทพเจ้าด้ายแดง หรือเทพเจ้าหยุกโหลว"โดยเชื่อกันว่าเทพเจ้าหยุกโหลวนั้นเป็นเทพเจ้าแห่งจันทรารและความรัก ซึ่งคนนิยมมาสักการะเพื่อให้อายุยืนยาวคู่ครองและทำให้ความรักยืนยาวมั่นคง ชาวฮ่องกงเชื่อกันว่าเทพเจ้าหยุกโหลวนั้นเป็นเทพที่ถือสมุดบัญชีคู่รัก เป็นเทพเจ้าผู้เป็นอมตะที่อาศัยอยู่บนดวงจันทร์และจะลงมาโลกมนุษย์เพื่อผูกด้ายแดงดวงชะตาระหว่างคู่รัก ถ้าคู่รักไหนได้รับการผูกด้ายจากเทพเจ้าหยุกโหลวจะครองคู่กันอย่างร่มเย็นเป็นสุข สำหรับการขอพรจากเทพเจ้าหยุกโหลวนั้นจะแตกต่างกันไปตามแต่หญิงและชายดังต่อไปนี้

- สำหรับผู้หญิง: ไหว้ที่องค์ท่านเทพ 3 ครั้ง เดินไปทางรูปปั้นเจ้าสาว และอธิษฐานขอคู่ เมื่อเสร็จแล้วให้ไหว้ 3 ครั้ง แล้วเดินไปที่รูปปั้นเจ้าบ่าว ใช้มือลูบที่เท้าเจ้าบ่าว 3 ครั้ง โดยที่มือที่ทำเป็นรูปตามป้ายห้ามคลายเด็ดขาด หลังจากนั้นให้ปล่อยมือออกได้ แล้วใช้ด้ายแดงผูกไว้ที่เชือก
- สำหรับผู้ชาย: ไหว้ที่องค์ท่านเทพ 3 ครั้ง เดินไปที่รูปปั้นเจ้าบ่าว และอธิษฐานขอคู่ เมื่อเสร็จแล้วให้ไหว้ 3 ครั้ง แล้วเดินไปที่รูปปั้นเจ้าสาว ใช้มือลูบที่เท้าเจ้าสาว 3 ครั้ง โดยที่มือที่ทำเป็นรูปตามป้ายห้ามคลายเด็ดขาด หลังจากนั้นให้ปล่อยมือออกได้ แล้วใช้ด้ายแดงผูกไว้ที่เชือก เป็นอันเสร็จขั้นตอน

นอกจากการขอพรแล้ววัดหวังต้าเซียนยังมีความโดดเด่นเรื่องสถาปัตยกรรมของอาคารก่อสร้างของวัด ซึ่งมีความสวยงาม แปลกตา เพราะเป็นสถาปัตยกรรมที่มีความผสมผสานจากความเชื่อของลัทธิเต๋า ศาสนาพุทธและลัทธิขงจื้อ

ปัจจุบันวัดหวังต้าเซียนอยู่ภายใต้การดูแลของ องค์กรทางศาสนา SIK SIK YUEN ที่ก่อตั้งขึ้นเมื่อประมาณ ปี ค.ศ. 1921 ทำให้วัดมีอีกชื่อว่า "วัดซิกซิกหยวน"







นำท่านเดินทางสู่ [วัดแขกหมิว หรือ วัดกังหัน \(Che Kung Temple\)](#) ขอพรเรื่องการเดินทางปลอดภัย สุขภาพแข็งแรง โชคลาภ และเงินทอง วัดตั้งฮ่องกง ที่ตั้งมาถึงเมืองไทย เป็นวัดที่มีประวัติศาสตร์ยาวนานกว่า 300 ปี ภายในวัดมีรูปปั้นสีทองเหลืองอร่าม ตั้งตระหง่านทั้งชายและขวา เป็นวัดศักดิ์สิทธิ์ที่มีความเชื่อในเรื่องกังหันลม โดยความหมายของใบพัดทั้ง 4 คือ เดินทางปลอดภัย อายุยืนยาว เงินทองไหลมาเทมา และสมปรารถนาทุกประการ หากหมุนกังหันตามเข็มนาฬิกา



นาฬิกา 3 รอบ จะพัฒนาเอาสิ่งที่ไม่ดีออกชีวิต และนำสิ่งดีๆ เข้ามาแทน คนไทยเชื่อกันว่าหากมาขอพรท่านแชกง และ หมุนกังหัน จะช่วยเรื่องการเดินทางปลอดภัย สุขภาพแข็งแรง โชคลาภ และเงินทอง

ได้เวลาสมควร นำท่านเดินทางสู่สนามบินเซ็กแลปก๊อก

21.30 น. ออกเดินทางสู่ สนามบินสุวรรณภูมิ โดย เที่ยวบินที่ EK385

23.45 น. เดินทางถึงกรุงเทพฯ โดยสวัสดิภาพ พร้อมความประทับใจ

อัตราค่าบริการ		
ระยะเวลาเดินทาง	ราคาผู้ใหญ่ /เด็ก (1 ห้อง) พัก 2 -3 ท่าน (ท่านละ)	ราคาพักเดี่ยว (Single room) ผู้ใหญ่ 1 ท่าน พัก 1 ห้อง
09-11 มี.ค.67	21,990.-	28,490.-
12-14 เม.ย.67 (หยุด วันสงกรานต์)	26,990.-	35,990.-
15-17 เม.ย.67 (หยุด วันสงกรานต์)	26,990.-	35,990.-
20-22 เม.ย.67	23,990.-	29,490.-
25-27 เม.ย.67	23,990.-	29,490.-
27-29 เม.ย.67	24,990.-	30,990.-
04-06 พ.ค.67	23,990.-	29,490.-
09-11 พ.ค.67	23,990.-	29,490.-
11-13 พ.ค.67	23,990.-	29,490.-
17-19 พ.ค.67	23,990.-	29,490.-
22-24 พ.ค.67	23,990.-	29,490.-
25-27 พ.ค.67	23,990.-	29,490.-
<u>เด็กอายุไม่เกิน 2 ปี ณ วันเดินทางกลับ (Infant) ท่านละ 6,000 บาท</u>		
<b>** อัตรานี้ไม่รวมค่าทิปคนขับรถ มีคคุเทศก์ท้องถิ่น และหัวหน้าทัวร์ ท่านละ 1,500 บาท/ท่าน **</b> <b>อัตราค่าบริการนี้เฉพาะพาสปอร์ตไทยเท่านั้น ในกรณีพาสปอร์ตต่างชาติ จ่ายเพิ่ม ท่านละ</b>		
ไม่เอาตัวเครื่องบิน (JOINLAND) หักออกจากราคาทัวร์ 6,000 บาท/ท่าน <b>** กรุณาติดต่อเจ้าหน้าที่ก่อนทำการสำรองที่นั่ง **</b>		

## อัตราค่าบริการรวม

1. ค่าตัวโดยสารเครื่องบินไป-กลับ ชั้นประหยัดพร้อมค่าภาษีสนามบินทุกแห่งตามรายการทัวร์ข้างต้น
2. ค่าที่พักห้องละ 2-3 ท่าน ตามโรงแรมที่ระบุไว้ในรายการ หรือ ระดับเทียบเท่า  
กรณีห้อง TWIN BED (เตียงเดี่ยว 2 เตียง) ซึ่งโรงแรมไม่มีหรือเต็ม ทางบริษัทขอปรับเป็นห้อง DOUBLE BED แทนโดยมีต้องแจ้งให้ทราบล่วงหน้า  
หากต้องการห้องพักแบบ DOUBLE BED ซึ่งโรงแรมไม่มีหรือเต็ม ทางบริษัทขอปรับเป็นห้อง TWIN BED แทนโดยมีต้องแจ้งให้ทราบล่วงหน้า เช่นกัน  
กรณีพักแบบ TRIPLE ROOM 3 ท่าน 1 ห้อง ท่านที่ 3 อาจเป็นเสริมเตียง หรือ SOFA BED หรือ เสริมฟูกที่นอน ทั้งนี้ขึ้นอยู่กับรูปแบบการจัดห้องพักของโรงแรมนั้นๆ
3. ค่าอาหาร ค่าเข้าชม และ ค่ายานพาหนะทุกชนิด ตามที่ระบุไว้ในรายการทัวร์ข้างต้น
4. เจ้าหน้าที่บริษัท ฯ คอยอำนวยความสะดวกทุกท่านตลอดการเดินทาง
5. ค่าน้ำหนักสัมภาระรวมในตัวเครื่องบิน ค่าประกันวินาศภัยเครื่องบินตามเงื่อนไขของแต่ละสายการบิน
6. ค่าประกันอุบัติเหตุคุ้มครองในระหว่างการเดินทาง คุ้มครองในวงเงินท่านละ 1,000,000 บาท ตามเงื่อนไขของกรมธรรม์\*เงื่อนไขประกันการเดินทาง\* ค่าประกันอุบัติเหตุและค่ารักษาพยาบาล คุ้มครองเฉพาะกรณีที่ได้รับอุบัติเหตุระหว่างการเดินทาง ไม่คุ้มครองถึงการสูญเสียทรัพย์สินส่วนตัวและไม่คุ้มครองโรคประจำตัวของผู้เดินทาง
7. \*\* ลูกค่าน่าสนใจซื้อประกันการเดินทางครอบคลุมเรื่องสุขภาพสามารถสอบถามข้อมูลเพิ่มเติมกับทางเจ้าหน้าที่ \*\*

## อัตราค่าบริการไม่รวม

1. ค่าทำหนังสือเดินทางไทย และเอกสารต่างดาวต่างๆ (ทางรัฐบาลได้หวั่นประกาศยกเลิกวีซ่าให้กับคนไทย ผู้ที่ประสงค์จะพำนักระยะสั้นในได้หวั่นไม่เกิน 14 วัน ถ้ากรณีทางรัฐบาลได้หวั่นประกาศให้กลับมาใช้วีซ่าผู้เดินทางจะต้องเสียค่าใช้จ่ายเพิ่มในการขอวีซ่าตามที่สถานทูตกำหนด)
2. ค่าวีซ่าเดินทางเข้าประเทศได้หวั่นสำหรับชาวต่างชาติ
3. ค่าน้ำหนักกระเป๋าเดินทางในกรณีที่เกินกว่าสายการบินกำหนด 30 กิโลกรัมต่อท่าน
4. ค่าใช้จ่ายส่วนตัวนอกเหนือจากรายการ เช่น ค่าเครื่องดื่ม, ค่าอาหารที่สั่งเพิ่มเอง, ค่าโทรศัพท์, ค่าซักรีด ฯลฯ  
\*สำหรับท่านที่รับประทานอาหารพิเศษ อาหารเจ หรือไม่ทานเนื้อสัตว์ ไม่ทานหมู ไม่ทานไก่ และมีความจำเป็นให้ทางบริษัทจัดเตรียมอาหารไว้ให้ท่านเป็นพิเศษนอกเหนือจากที่ระบุจัดไว้ในรายการ ขอสงวนสิทธิ์ในการเรียกเก็บค่าใช้จ่ายเพิ่มเติมตามจริงหน้างาน
5. ค่าภาษีน้ำมัน ที่สายการบินเรียกเก็บเพิ่มภายหลังจากทางบริษัทฯ ได้ออกตัวเครื่องบิน
6. ค่าทิปมัคคุเทศก์ท้องถิ่นคนขับรถและ หัวหน้าทัวร์ไทย รวม 2,000 บาท/ทริป/ท่าน (ยกเว้นเด็กอายุต่ำกว่า 2 ปี บริบูรณ์)
7. ภาษีมูลค่าเพิ่ม 7% และหัก ณ ที่จ่าย 3%



## เงื่อนไขการให้บริการ

1. การเดินทางในแต่ละครั้งจะต้องมีผู้โดยสารจำนวน 10 ท่านขึ้นไป ถ้าผู้โดยสารไม่ครบจำนวนดังกล่าว ทางบริษัทฯ ขอสงวนสิทธิ์ในการเปลี่ยนแปลงราคาหรือยกเลิกการเดินทาง
2. ในกรณีที่ลูกค้าต้องออกตัวโดยสารภายในประเทศ กรุณาติดต่อเจ้าหน้าที่ของบริษัทฯ เพื่อเช็คว่ารूपมีการคอนเฟิร์มเดินทางก่อนทุกครั้ง เนื่องจากสายการบินอาจมีการปรับเปลี่ยนไฟล์ทบิน หรือเวลาบิน โดยไม่ได้แจ้งให้ทราบล่วงหน้า ทางบริษัทฯ จะไม่รับผิดชอบใด ๆ ในกรณี ถ้าท่านออกตัวภายในโดยไม่แจ้งให้ทราบและหากไฟล์ทบินมีการปรับเปลี่ยนเวลาบินเพราะถือว่าท่านยอมรับในเงื่อนไขดังกล่าว
3. การชำระค่าบริการ
  - 3.1 **กรุณาชำระมัดจำ ท่านละ 10,000 บาท**
  - 3.2 กรุณาชำระค่าทัวร์เต็มจำนวน ในกรณีที่ค่าทัวร์ราคาต่ำกว่า 10,000 บาท
  - 3.3 กรุณาชำระค่าทัวร์ส่วนที่เหลือ 21 วันก่อนออกเดินทาง \*\*30 วันก่อนเดินทางสำหรับช่วงสงกรานต์และปีใหม่\*\*
  - 3.4 กรณีวันเดินทางน้อยกว่า 21 วัน หรือราคาทัวร์โปรโมชั่น ต้องชำระค่าทัวร์เต็มจำนวนเท่านั้น
4. กรณีผู้เดินทางที่ต้องการความช่วยเหลือเป็นพิเศษ เช่น การขอใช้วีลแชร์ที่สนามบิน กรุณาแจ้งบริษัทฯ อย่างน้อย 7 วันก่อนการเดินทาง หรือเริ่มตั้งแต่ท่านจองทัวร์ มิฉะนั้นทางบริษัทฯ ไม่สามารถจัดการได้ล่วงหน้า ทางบริษัทฯ ขอสงวนสิทธิ์ในการเรียกเก็บค่าใช้จ่ายตามจริงที่เกิดขึ้นกับผู้เดินทาง (ถ้ามี)
5. กรณีใช้หนังสือเดินทางราชการ (เล่มน้ำเงิน) เดินทางเพื่อการท่องเที่ยวกับคณะทัวร์ หากท่านถูกปฏิเสธในการเข้า – ออกประเทศใด ๆ ก็ตาม ทางบริษัทฯ ขอสงวนสิทธิ์ไม่คืนค่าทัวร์และรับผิดชอบใด ๆ ทั้งสิ้น
6. การยกเลิกการเดินทาง
  - 6.1 **\*\*\*เงื่อนไขการยกเลิกทัวร์เป็นไปตามพระราชบัญญัติธุรกิจนำเที่ยวและมัคคุเทศก์\*\*\***
  - 6.1 แจ้งยกเลิกการเดินทางล่วงหน้า ไม่น้อยกว่า 30 วัน คืนเงินค่าทัวร์โดยหักค่าใช้จ่ายที่เกิดขึ้นจริง
  - 6.2 แจ้งยกเลิกก่อนการเดินทาง 15-29 วัน ยึดเงิน 50% จากยอดที่ลูกค้าชำระมา ส่วนที่เหลือ 50% หักค่าใช้จ่ายที่เกิดขึ้นจริง (ถ้ามี)
  - 6.3 แจ้งยกเลิกการเดินทางน้อยกว่า 15 วันของการเดินทาง ขอสงวนสิทธิ์ไม่คืนเงินทั้งหมด  
**\*\*สำคัญ!! บริษัททำธุรกิจเพื่อการท่องเที่ยวเท่านั้น ไม่สนับสนุนให้ลูกค้าเดินทางเข้าเมืองใต้หวันโดยผิดกฎหมายและในขั้นตอนการผ่านการตรวจคนเข้าเมือง ทั้งไทยและใต้หวัน ขึ้นอยู่กับการพิจารณาของเจ้าหน้าที่เท่านั้น ลูกค้าทุกท่านต้องผ่านการตรวจคนเข้าเมืองด้วยตัวของท่านเอง ทางมัคคุเทศก์ไม่สามารถให้ความช่วยเหลือใดๆได้ทั้งสิ้น\*\***
  - 6.4 เมื่อท่านออกเดินทางไปกับคณะแล้ว ถ้าท่านงดการใช้บริการรายการใดรายการหนึ่ง หรือไม่เดินทางพร้อมคณะถือว่าท่านสละสิทธิ์ ไม่อาจเรียกร้องค่าบริการและเงินมัดจำคืน ไม่ว่าจะกรณีใดๆ ทั้งสิ้น

## เงื่อนไข

\*\*\* ตามนโยบายของรัฐบาลร่วมกับการท่องเที่ยวกำหนดให้มีการประชาสัมพันธ์สินค้าพื้นเมืองให้นักท่องเที่ยวทั่วไปได้รู้จักในนามของร้านรัฐบาล ซึ่งจำเป็นต้องบรรจุในโปรแกรมทัวร์ด้วยเนื่องจากมีผลกับราคาทัวร์จึงเรียนให้นักท่องเที่ยวทุกท่านทราบว่าร้านรัฐบาลทุกร้านจำเป็นต้องรบกวนทุกท่านแวะชม การบริโภคขึ้นอยู่กับความพอใจของลูกค้าเป็นหลัก ไม่มีการบังคับใดๆ ทั้งสิ้นถ้าหากลูกค้าไม่มีความประสงค์จะเข้าร้านของทางรัฐบาล หรือหากท่านต้องการแยกตัวออกจากคณะณ วันที่มีการลงร้าน ทางบริษัทฯ ขอสงวนสิทธิ์ในการเรียกเก็บค่าใช้จ่ายที่เกิดขึ้นจากท่านเป็นจำนวนเงิน 2,500 HKD /ท่าน/ร้าน \*\*\*

โปรดตรวจสอบ PASSPORT : กรุณานำพาสปอร์ตติดตัวมาในวันเดินทาง พาสปอร์ตต้องมีอายุไม่ต่ำกว่า 6 เดือน หรือ 180 วัน ขึ้นไปก่อนการเดินทาง และต้องมีหน้ากระดาษอย่างต่ำ 6 หน้า

หมายเหตุ : สำหรับผู้เดินทางที่อายุไม่ถึง 18 ปี และไม่ได้เดินทางกับบิดา มารดา ต้องมีจดหมายยินยอมให้บุตรเดินทางไปต่างประเทศจากบิดาหรือมารดาแนบมาด้วย



## เงื่อนไขการสำรองที่นั่งและการยกเลิกตั๋ว

**ยกเลิก**

**60 วัน**

**ก่อนการเดินทาง**



✕ ::::: ::

บริษัทฯ คืนเงินค่ามัดจำให้ทั้งหมด  
โดยหักค่าใช้จ่ายที่เกิดขึ้นจริง อาทิ ค่าตั๋ว  
เครื่องบิน ค่าโรงแรม ฯลฯ

::::: ✕

**ยกเลิก**

**45 วัน**

**ก่อนการเดินทาง**



✕ ::::: ::

บริษัทฯ คืนเงินค่ามัดจำทั้งหมด  
โดยหักค่าใช้จ่ายที่เกิดขึ้นจริง (ยกเว้นกรณี  
เดินทางในช่วง วันหยุดเทศกาล วันหยุดนักขัตฤกษ์)

::::: ✕

## เงื่อนไขการสำรองที่นั่งและการยกเลิกตั๋ว

ยกเลิกเดินทาง

**45 วัน**

ก่อนการเดินทาง



✕ :::::

บริษัทฯ หักค่าตั๋ว 50% จากราคาขาย และหักค่าใช้จ่ายที่เกิดขึ้นจริงทั้งหมดไม่ว่ากรณีใดๆ ทั้งสิ้น

(ค่าใช้จ่ายที่เกิดขึ้นจริง อาทิ ค่าตัวเครื่องบิน ค่าโรงแรม ฯลฯ)

::::: ✕

ยกเลิกเดินทาง

**30 วัน**

ก่อนการเดินทาง



✕ :::::

บริษัทฯ ขอสงวนสิทธิ์เก็บเงินค่าตั๋วทั้งหมดไม่ว่ากรณีใดๆ ทั้งสิ้น

โดยมีเงื่อนไขการคืนเงินค่าบริการ

ตาม “ประกาศคณะกรรมการธุรกิจนำเที่ยว

และมีคฤเทศก์ เรื่องหลักเกณฑ์เกี่ยวกับการกำหนด

อัตราการจ่ายเงินค่าบริการคืนให้แก่นักท่องเที่ยว”

::::: ✕