



บริษัท เฟิร์สตาร์ จำกัด FIRST STAR COMPANY LIMITED
444/16 ถนนสายใหม่ แขวงสายใหม่ เขตสายใหม่ กรุงเทพมหานคร 10220 (สำนักงานใหญ่)

☎ 081-715-6535

📘 FIRST STAR TRAVEL



TAT : 11/10334

✉ tour.firststar@pkdshop.com

🌐 WWW.FIRSTSTARTRAVEL.COM

@firststartravel

พญิงแดง

อู่แดง สีดรุณี มนต์เสน่ห์สวนในฤดูที่ดอกไม้แบ่งบาน



เดินทาง

03-08 เม.ย.69	22,888	13-18 เม.ย.69	22,888	23-28 พ.ค.69	20,888
10-15 เม.ย.69	23,888	14-19 เม.ย.69	22,888	30 พ.ค.-04 มิ.ย.69	20,888
11-16 เม.ย.69	24,888	18-23 เม.ย.69	21,888	03-08 มิ.ย.69	20,888
12-17 เม.ย.69	24,888	25-30 เม.ย.69	21,888	24-29 มิ.ย.69	20,888
		08-13 พ.ค.69	21,888		

ไฮไลท์

สวนเม่านงวา - อุทยานหลุมฟ้าสะพานสวรรค์
สีดรุณี - หงหยาดัง - รถไฟฟ้าทะเลสาบ
สะพานหนานเฉียว BLUE TEARS
พักโรงแรมระดับ 4 ดาว - ไม่ลงร้านช้อปปิ้ง
เมนูพิเศษ สุกี้หม่าล่า เปิดปิกนิก



สะพานหนานเฉียว BLUE TEARS



รถไฟฟ้าทะเลสาบ



แดงหยาดัง

ราคาเริ่มต้น
20,888

ZUCKG-FD007 | **6วัน 4คืน** | **AirAsia** | **ไม่ลงร้านช้อปปิ้ง** | **พักโรงแรม 4 ดาว**

ZUCKG-FD007 จองชิง เจริญคู่ คู่หล่ง สีดรุณี มนต์เสน่ห์สวนในฤดูที่ดอกไม้แบ่งบาน 6 วัน 4 คืน **ไม่ลงร้านช้อปปิ้ง** เดินทางโดยสายการบิน (FD)

ฉงชิ่ง เจิงตู อุ๋หลง สีดรุณี

มนต์เสน่ห์เสฉวนในฤดูที่ดอกไม้เบ่งบาน

****ไม่ลงร้านช้อปปิ้ง****

6 วัน 4 คืน
โดยสายการบิน Air Asia (FD)



DMK •-----• CKG



TFU •-----• DMK



เที่ยวบิน เวลาออก เวลาถึง

FD556 06:15 10:20

เที่ยวบิน เวลาออก เวลาถึง

FD563 02:55 05:00

วัน	โปรแกรมท่องเที่ยว	เช้า	เที่ยง	ค่ำ	ที่พัก
1	สนามบินดอนเมือง – ฉงชิ่ง (FD556 06.10-10.20) วัดหลัวฮั่น-เมืองโบราณเฉียวชิว-อุ๋หลง				RONGRONGJINKE HOTEL หรือ ระดับเทียบเท่า 4 ดาว
2	อุทยานเขานางฟ้า (รวมรถราง)-อุทยานหลุมบ่อฟ้า+สะพานสวรรค์ (รวมลงลิฟต์แก้ว+รถอุทยาน+รถกอล์ฟ)-จุดชมวิวระเบียงแก้ว-ฉงชิ่ง-ชมวิวหงหยาดั่ง				HOLIDAY INN EXPRESS HOTELหรือ ระดับเทียบเท่า 4 ดาว
3	ฉงชิ่ง-นั่งรถไฟฟ้าทะเลตึก-ศาลาประชาคม (ด้านนอก)-รถไฟความเร็วสูงสู่เจิงตู-ดูเจียงเยียน-สะพานหนานเฉียว+ชมการแสดงแสงสี Blue Tears น้ำตาสีฟ้า				LAVANDEHOTEL หรือ ระดับเทียบเท่า 4 ดาว
4	ดูเจียงเยียน-สีดรุณี-อุทยานสีดรุณีหุบเขาซวงเฉียวโกว (รวมรถอุทยาน)-ดูเจียงเยียน-จตุรัสหย่างเทียนวู-รูปปั้นแพนด้าเซลฟี				LAVANDEHOTEL หรือ ระดับเทียบเท่า 4ดาว
5	เจินตู-ชมเทศกาลดอกไม้ตามฤดูกาล สวน MANHUA-วัดต้าฉีอ-ถนนคนเดินซุนซีลู่-ตึก IFS แพนด้ายักษ์+POP MART-ถนนไท่กู่หลี่-สนามบินเจิงตู				
6	สนามบินเจิงตู-กรุงเทพฯ (FD563:02.50-05.00)				

วันเดินทาง	ผู้ใหญ่ พัก 2-3 ท่าน ท่านละ	พักเดี่ยว เพิ่มท่านละ
03-08 เม.ย.69	23,888.-	4,500.-
10-15 เม.ย.69	23,888.-	4,500.-
11-16 เม.ย.69	24,888.-	4,500.-
12-17 เม.ย.69	24,888.-	4,500.-
13-18 เม.ย.69	22,888.-	4,500.-
14-19 เม.ย.69	22,888.-	4,500.-
18-23 เม.ย.69	21,888.-	4,500.-
25-30 เม.ย.69	21,888.-	4,500.-
08-13 พ.ค.69	21,888.-	4,500.-
23-28 พ.ค.69	20,888.-	4,500.-
30 พ.ค.-04 มิ.ย.69	20,888.-	4,500.-
03-08 มิ.ย.69	20,888.-	4,500.-
24-28 มิ.ย.69	20,888.-	4,500.-
<p>ราคาทัวร์ข้างต้นยังไม่รวมค่าทิปมัคคุเทศก์ท้องถิ่นและคนขับรถ 2,000บาท/ท่าน/ทริป หัวหน้าทัวร์ที่ดูแลคณะจากเมืองไทยตามแต่ท่านจะเห็นสมควร รายการทัวร์อาจจะมีการปรับเปลี่ยนตามความเหมาะสมของสภาพอากาศและฤดูกาล</p>		

วันที่ 1

สนามบินดอนเมือง – จงซิง (FD556 06.10-10.20) - วัดหลัวฮั่น
หมู่บ้านโบราณสื่อซีโช่ว-อู่หลง

03.00 น. พร้อมกันที่ท่าอากาศยานดอนเมือง อาคารผู้โดยสารระหว่างประเทศ อาคาร 1 ชั้น 3 เคาน์เตอร์สายการบิน **Air Asia (FD)** โดยมีเจ้าหน้าที่บริษัทคอยให้การต้อนรับและอำนวยความสะดวกตรวจเช็คสัมภาระและเอกสารการเดินทางให้กับทุกท่าน

* รวมน้ำหนักกระเป๋า 20 กิโลกรัม/ท่าน

06.10 น. ออกเดินทางสู่ **จงซิง ประเทศจีน** สายการบิน **Air Asia** เที่ยวบินที่ **FD556**

10.20 น. เดินทางถึง **ท่าอากาศยานมหานครจงซิง** เมืองมหาอำนาจทางด้านอุตสาหกรรม การค้า คมนาคม และการศึกษาของภาคตะวันตกที่สำคัญของประเทศจีนมีความสำคัญมาตั้งแต่ยุคจ้านกั๋วปัจจุบันยกระดับเป็นมหานครใหญ่ขึ้นตรงกับรัฐบาลกลาง ที่สำคัญเป็นเมืองที่มีจุดท่องเที่ยวหลากหลายทั้งทางธรรมชาติและวัฒนธรรม หลังจากผ่านพิธีการตรวจคนเข้าเมืองเรียบร้อยแล้ว นำท่านเดินทางเข้าสู่ตัวเมืองจงซิง **เวลาท้องถิ่นเร็วกว่าประเทศไทย 1 ชั่วโมง (เพื่อความสะดวกในการนัดหมาย กรุณาปรับนาฬิกาของท่านเป็นเวลาท้องถิ่น)**



กลางวัน รับประทานอาหารกลางวัน ณ ภัตตาคาร **(มื้อที่ 1)**

นำท่านสู่ **วัดหลัวฮั่น** ตั้งอยู่ในเขตอู่วิ่ง เมืองจงซิง เดิมที่มีชื่อว่า "วัดจื่อผิง" ตามชื่อรัชศกที่สร้างขึ้น (จื่อผิง 治平 ค.ศ. 1064 - 1067) ในสมัยราชวงศ์ซ่งเหนือ "วัดหลัวฮั่น" ยังเป็น 1 ในวัดสำคัญและวัดศักดิ์สิทธิ์ทางศาสนาพุทธของที่นี่ โดยถูกดูแลโดยหน่วยงานพิทักษ์ทางวัฒนธรรมและสำนักพุทธศาสนาเมืองจงซิงอีกด้วย



นำท่านชม **เมืองโบราณสี่ซีโข่ว (Ancient Town of Ciqikou)** เป็นหมู่บ้านอนุรักษ์ทางวัฒนธรรม และเป็นสถานที่ท่องเที่ยวชื่อดังของมหานครฉงชิ่ง ลักษณะก็คล้ายๆ กับตลาดเก่า หรือตลาดโบราณ บ้านเรา คนที่อยากไปย้อนเวลากลับไปในอดีตก็ต้องไปเยือน เมืองโบราณสี่ซีโข่ว เพราะที่นี่ยังคงรักษาวิถีชีวิตรวมทั้งสะท้อนรากเหง้าดั้งเดิมของเมืองไว้ได้อย่างดีเยี่ยม ไม่ว่าจะเป็นตึกกรมบ้านช่องที่มีรูปทรงโบราณ แหล่งผลิตสินค้าและอาหารพื้นเมืองที่สืบทอดกิจการต่อกันมาหลายรุ่น



จากนั้นนำท่านเดินทางสู่ **เมืองอุหลง** ตั้งอยู่ทางทิศตะวันออกเฉียงใต้ของ เมืองฉงชิ่งเป็นเมืองที่อยู่ท่ามกลางหุบเขาโอบล้อมด้วยภูเขาสูง ทำให้เมืองนี้มีป่าไม้ และพื้นที่สีเขียวเยอะและอากาศดี มีแม่น้ำอุเจียงไหลตัดผ่านกลางเมือง **(ใช้เวลาในการเดินทางโดยประมาณ 2 ชั่วโมง)**

ค่ำ รับประทานอาหารค่ำ ณ ภัตตาคาร **(มื้อที่ 2)**

ที่พัก **RONGRONG JIKE HOTEL** หรือระดับเทียบเท่า **4 ดาว**

วันที่ 2 อุทยานเขานางฟ้า (รวมรถราง)-อุทยานหลุมบ่อฟ้า+สะพานสวรรค์ (รวมลงลิฟต์แก้ว+รถอุทยาน+รถกอล์ฟ)-จุดชมวิวระเบียงแก้ว-ฉงชิ่ง

เช้า รับประทานอาหารเช้า ณ ห้องอาหารภายในโรงแรม **(มื้อที่ 3)**

นำท่านเที่ยวชม **อุทยานเขานางฟ้า (นั่งรถไฟเล็กชมอุทยาน)** อุทยานท่องเที่ยวทางธรรมชาติระดับ 4A ของประเทศจีน มีบรรยากาศสวยงามและมีพื้นที่กว้างใหญ่ด้วยความสวยงามที่โดดเด่นของที่นี่ และเป็นอุทยานที่ประกอบไปด้วยต้นไม้เขียวขจีทั้งผืนป่า รายล้อมด้วยภูเขา รูปทรงแปลกตา ภูเขาที่นี่ใช้เป็นอาหารสัตว์ได้ตลอดทั้งปี และในฤดูหนาวที่นี่จะกลายเป็นลานหิมะขนาดใหญ่ กลายเป็นสิ่งมหัศจรรย์ 4 อย่างที่พบได้ในที่นี่ทีเดียว



เที่ยง รับประทานอาหารกลางวัน ณ ภัตตาคาร**(มือที่ 4)**

นำท่านเดินทางสู่ **อุทยานแห่งชาติหลุมฟ้าสะพานสวรรค์ (รวมลิฟต์แก้ว+รถอุทยาน)** มรดกโลกทางธรรมชาติระดับ 5A ที่เกิดจากการยุบตัวของเปลือกโลก ทำให้เกิดเป็นบ่อหลุมขนาดใหญ่ที่ลึกประมาณ 300-500 เมตร และมีบางส่วนเป็น โพลงทะเลเหมือนกับสะพานทอดข้ามระหว่างภูเขา ภายในอุทยานแห่งชาติหลุมฟ้า -สะพานสวรรค์ ยังมีโรงเตี๊ยมเก่าๆ ซึ่งเป็นจุดแวะพักของคนเดินทางในสมัยก่อนตั้งแต่ในสมัยราชวงศ์ถัง (ค.ศ. 618-907) และจุดนี้เองที่จางอ๋อ โหมวใช้เป็นฉากในหนังการถ่ายทำหนังเรื่อง "ศึกโค่นบัลลังก์วังทอง ล่าสุดใช้เป็นฉากในหนังฮอลลีวูดฟอร์มยักษ์ TRANSFORMER4 ที่โด่งดังไปทั่วโลก



นำท่านสู่ **ระเบียงแก้ว** จุดชมวิวที่ใหญ่ที่สุดในเอเชียออกแบบโดยผู้เชี่ยวชาญกว่า 20 คนจากทั้งในและนอกจีน ตั้งอยู่ 11 เมตรเหนือขอบหน้าผาสูงในเมืองเซียนหนูซาน กว้างอีก 26 เมตร หรือ

ถ้าหากวัดจากระดับน้ำทะเลเฉลี่ยสูง 1,200 เมตร ว่ากันว่าน่าจะเป็นระเบียงจุดชมวิวกะจกที่ใหญ่ที่สุดในเอเชียแล้วยังสามารถมองชมวิวมุมสูงได้ทะลุถึงกันอุทยานกันเลยทีเดียวให้ท่านได้วัดใจเดินชมวิวและเก็บภาพได้ตามอัธยาศัย เดินทางสู่เมืองฉงชิ่ง



ค่า **รับประทานอาหารค่า ณ ภัตตาคาร (มื้อที่ 5)**

นำท่านสู่ **"หงหยาดัง"** คอมเพล็กซ์ในรูปทรงอาคารโบราณขนาดใหญ่ ภายในมีร้านค้า ร้านอาหาร ร้านขายสินค้าที่ระลึก ฯลฯ ที่นี่ถือเป็นจุดนัดพบพักผ่อนของชาวเมือง และจุดชมวิวชั้นดี อีกทั้งยังเป็นจุดถ่ายรูปที่สำคัญของนักท่องเที่ยวอีกด้วย



ที่พัก **HOLIDAY INN EXPRESS หรือระดับเทียบเท่า 4 ดาว**

2UCKG-FD007 ฉงชิ่ง เจิงตู อู่หลง ลี้ตงรุณี มนต์เสน่ห์เสฉวนในฤดูที่ดอกไม้เบ่งบาน 6 วัน 4 คืน **ไม่ลงร้านช้อปปิ้ง** เดินทางโดยสายการบิน (FD)

วันที่ 3 ฉงชิ่ง-นั่งรถไฟทะเลลึก-ศาลาประชาชน (ด้านนอก)-รถไฟความเร็วสูงสู่เฉิงตู
ดูเจียงเยียน-สะพานหนานเหลียว+ชมการแสดงแสงสี Blue Tears น้ำตาสีฟ้า

เช้า รับประทานอาหารเช้า ณ ห้องอาหารภายในโรงแรม (มื้อที่ 6)

จากนั้นนำท่านสัมผัสประสบการณ์ **นั่งรถไฟทะเลลึก** เป็นรถไฟสาย 2 ของมหานครฉงชิ่ง ที่กำลังวิ่งผ่านสถานีหลี่จื่อป้า (Liziba Station) ทะเลลึก 19 ชั้น ซึ่งเป็นอาคารที่พักอาศัยของประชาชน รถไฟสายนี้ถูกสร้างขึ้นโดยไม่ต้องรื้อถอนตึกดังกล่าว โดยสถานีหลี่จื่อป้าใช้พื้นที่เพียงชั้น 6-8 ของตัวอาคารเท่านั้น แต่ประชาชนที่อาศัยอยู่ไม่ต้องกังวลเรื่องของการเสียวรบกวนเนื่องจาก ผ่านการออกแบบให้สามารถลดเสียงการทำงานด้วยอุปกรณ์ชนิดพิเศษ ที่ทำให้เสียงของรถไฟสายนี้ดังเท่าเครื่องล้างจาน (ประมาณ 75.8 เดซิเบล)



จากนั้นนำท่านชม **มหาศาลาประชาชน (ด้านนอก)** ถือเป็นหนึ่งในสัญลักษณ์ของเมืองฉงชิ่ง ที่มีลักษณะพิเศษในการก่อสร้าง โดยมีการผสมผสานลักษณะเด่นของศิลปะในยุคราชวงศ์หมิง และราชวงศ์ชิงเข้าไว้ด้วยกันอย่างลงตัว ทั้งสีสันทันและรูปแบบการจัดวางโครงสร้างอันโดดเด่น รวมถึงยังมากด้วยคุณค่าทางประวัติศาสตร์ เพราะจำลองมาจากหอฟ้าเทียนถานในเมืองปักกิ่ง ปัจจุบันใช้เป็นที่พักประชุมสภาผู้แทน และเป็นโรงละครของประชาชนที่สามารถบรรจุคนได้กว่า 4,000 คน



กลางวัน **รับประทานอาหารกลางวัน ณ ภัตตาคาร (มื้อที่ 7)**

บ่าย **สมควรแก่เวลาอำลานครฉงชิ่ง** นำท่านเดินทางสู่**มหานครเจิ้งตู** โดยรถไฟความเร็วสูง ใช้เวลาประมาณ 1.5 ชั่วโมง

หมายเหตุ

- รถไฟอาจจะมีการเปลี่ยนขบวนเวลา ขอสงวนสิทธิ์จัดขบวนและเวลาตามความเหมาะสม
- การขึ้นรถไฟลูกค้าต้องลากกระเป๋าด้วยตัวเอง เพื่อความรวดเร็วในการขึ้นหรือลงรถไฟ สัมภาระและกระเป๋าเดินทางของท่าน ควรจัดให้เรียบร้อยและไม่ควรใช้กระเป๋าที่มีขนาดใหญ่จนเกินไป (รถไฟจะจอด 2-6 นาที ต่อสถานี)



จากนั้นนำท่านเดินทางสู่ **เมืองตูเจียงเยียน** อยู่ในมณฑลเสฉวน เมืองขนาดกลาง ๆ กำลังน่าเที่ยวและน่าค้นหา โดยเฉพาะอย่างยิ่งได้ชื่อว่าเป็นเมืองที่มีการจัดการกับ "น้ำ" ได้อย่างมีประสิทธิภาพ อีกทั้งยังดีที่สุดในเมืองหนึ่งของจีน สามารถแก้ปัญหาหน้าท่วมเมืองจนกลายมาเป็น "แดนสวรรค์" ของชาวเมืองแทน เพราะมีเขื่อนตูเจียงเยียน ผู้ออกแบบก่อสร้างเขื่อนตูเจียงเยียนคือ ท่านหลี่ปิง ผู้ปกครองมณฑลเสฉวนขณะนั้น



คำ รับประทานอาหารคำ ณ ภัตตาคาร (มือที่ 8)

นำท่านชมวิวกี **สะพานหนานเจียว** ตั้งอยู่บนแม่น้ำหมิงเจียง เป็นสะพานสไตล์โบราณสร้างขึ้นในราชวงศ์ชิง (พ.ศ. 2421) ผู้พิพากษาของมณฑลได้ออกแบบและสร้างสะพานไม้ เดิมมีชื่อ ผู้เจียวบริเวณสะพานตกแต่งประดับประดาอย่างสวยงามด้วยแสงไฟนีออน ชมการแสดงน้ำตาสีฟ้าน้ำในแม่น้ำเป็นสีฟ้าสวยงามอย่างยิ่ง

กรณีที่ งดการแสดงน้ำตาสีฟ้าเนื่องจากสภาพอากาศ หรือเหตุอื่นใด ขอสงวนสิทธิ์ในการคืนเงินค่าเข้าชมแก่คณะ เนื่องจากการแสดงไม่มีค่าเข้าชม



ที่พัก **LAVANDE HOTEL** หรือระดับเทียบเท่า 4 ดาว

วันที่ 4 **ดูเจียงเยียน-สี่ดรุณี-อุทยานสี่ดรุณีหุบเขาซวงเจียวโกว (รวมรถอุทยาน)-ดูเจียงเยียน-จตุรัสหย่างเทียนวู+รูปปั้นแพนด้าเชลฟี**

เช้า **รับประทานอาหารเช้า ณ ห้องอาหารภายในโรงแรม (มื้อที่ 9)**

นำท่านเดินทางสู่ **ภูเขาสี่ดรุณี (四姑娘山)** ตั้งอยู่ในเขตปกครองตนเองอาป้า มณฑลเสฉวน ประเทศจีน ประกอบด้วยยอดเขา 4 ลูก เรียงตัวกันบนพื้นที่ราบสูง ยอดเขาที่สูงที่สุดคือ ด้ากุกเหินยงซาน (大姑娘山) มีความสูงจากระดับน้ำทะเล 6,250 เมตร รองลงมาคือ เออร์กุกเหินยงซาน (二姑娘山) มีความสูง 5,664 เมตร ซานกุกเหินยงซาน (三姑娘山) มีความสูง 5,454 เมตร และ ซื่อกุกเหินยงซาน (四姑娘山) มีความสูง 5,355 เมตร ภูเขาสี่ดรุณีได้รับฉายาว่า "ภูเขาแอลป์ในแผ่นดินจีน" เนื่องจากมีลักษณะคล้ายเทือกเขาแอลป์ในยุโรป ยอดเขาสูงชัน ปกคลุมไปด้วยหิมะขาวโพลนตลอดปี บรรยากาศโดยรอบสวยงาม อุดมสมบูรณ์ไปด้วยป่าไม้และสัตว์ป่า จึงเป็นสถานที่ท่องเที่ยวยอดนิยมของนักท่องเที่ยวทั้งชาวจีนและชาวต่างชาติ **(ใช้เวลา 3.5 ชั่วโมง)**



กลางวัน **รับประทานอาหารกลางวัน ณ ภัตตาคาร (มื้อที่ 10)**

นำท่านท่องเที่ยว **หุบเขาซวงเจียวโกว (รวมรถอุทยาน)** ซึ่งเป็นจุดชมวิวยอดเขาสี่ดรุณี อีกหนึ่งจุดที่ได้รับความนิยม เพราะการเดินทางสะดวกมีรถอุทยานนำเที่ยวและจอดให้ถ่ายรูปตามจุดไฮไลท์ต่างๆของเส้นทางนี้ ให้ท่านได้สัมผัสอากาศหนาวๆ ล้ำธารน้ำใสทุ่งหญ้าและมองดูเทือกเขาที่มีหิมะปกคลุมไกลสุดลูกหูลูกตา ช่างเป็นภาพที่สวยงามคุ้มค่าแก่การมาเยือนครั้งหนึ่งในชีวิต



คำ **รับประทานอาหารค่ำ ณ ภัตตาคาร (มื้อที่ 11)**

จากนั้นนำท่านเที่ยวชม **จตุรัสหย่างเทียนวู** นำท่านถ่ายกับรูปปั้นผลงานศิลปะ รูปแพนด้าถ่ายเซลฟี่ที่ตั้งอยู่กลางจตุรัสสดนาร์ก ซึ่งออกแบบโดยนักออกแบบชื่อดัง Florentijn Hofman หมิปแพนด้าตัวนี้มีความยาว 26 เมตร กว้าง 11 เมตร สูง 12 เมตรและหนัก 130 ตัน อยู่ในท่านอนหงายอยู่บนพื้น เท้ายกขึ้นจับไม้เซลฟี่สีชมพู เล่นถ่ายเซลฟี่อย่างสบายอารมณ์ นาร์กน่าเอ็นดูมาก นักออกแบบ Hofman แนะนำว่าผลงานแพนด้ายกโทรศัพท์มือถือขึ้นเพื่อถ่ายเซลฟี่มีความสุขมากด้วยท่าทางสบายๆ ผ่อนคลายและมีความสุข และเป็นการแสดงออกด้วยภาษาทางศิลปะแบบหนึ่งที่สะท้อนชีวิตในท้องถิ่น มอบความรู้สึกสนิทสนมและมีความสุขกับผู้ชมทุกท่าน



ที่พัก **LAVANDE HOTEL หรือระดับเทียบเท่า 4 ดาว**

วันที่ 5 ดูเจียงเยียน-ชมเทศกาลดอกไม้ตามฤดูกาล ณ สวน MANHUA-เดินดู-วัดต้าฉือ—ถนนคนเดินซุนซีลู่-ตึก IFS แพนด้ายักษ์+POP MART-ถนนไท่กุหลี่-สนามบินเจิงดู

เช้า รับประทานอาหารเช้า ณ ห้องอาหารภายในโรงแรม (มื้อที่ 12)

สมควรแก่เวลานำท่านเดินทางกลับเข้าสู่ มหานครเจิงดู (ใช้เวลาประมาณ 1.5 ชั่วโมง)

จากนั้นนำท่านเที่ยวชม **Manhua Manor** เป็นที่รู้จักกันในชื่อ “เมืองแห่งดอกไม้” ของเจิงดูและ “สวนหลังบ้านของชาวเจิงดู” เป็นแหล่งท่องเที่ยวเชิงชนบทที่ใหญ่ที่สุดในเจิงดู ครอบคลุมพื้นที่กว่า 600 เอเคอร์ มีชื่อเสียงโด่งดังไปทั่วประเทศ ดึงดูดนักท่องเที่ยวมากกว่าหนึ่งล้านคนต่อปี **Manhua Manor** เป็นสวนดอกไม้ขนาดใหญ่ที่ปรับเปลี่ยนดอกไม้ไปตามช่วงฤดูกาลดอกไม้มีหลากหลาย มีมุมให้แชะภาพได้แบบจุใจ

หมายเหตุ : เดินทางช่วงต้นเดือนเมษายนนำท่านชมดอกซากุระและดอกไม้ตามฤดูกาล

เดินทางช่วงกลางเดือนเมษายนนำท่านชมดอกโบตั๋นและดอกไม้ตามฤดูกาล

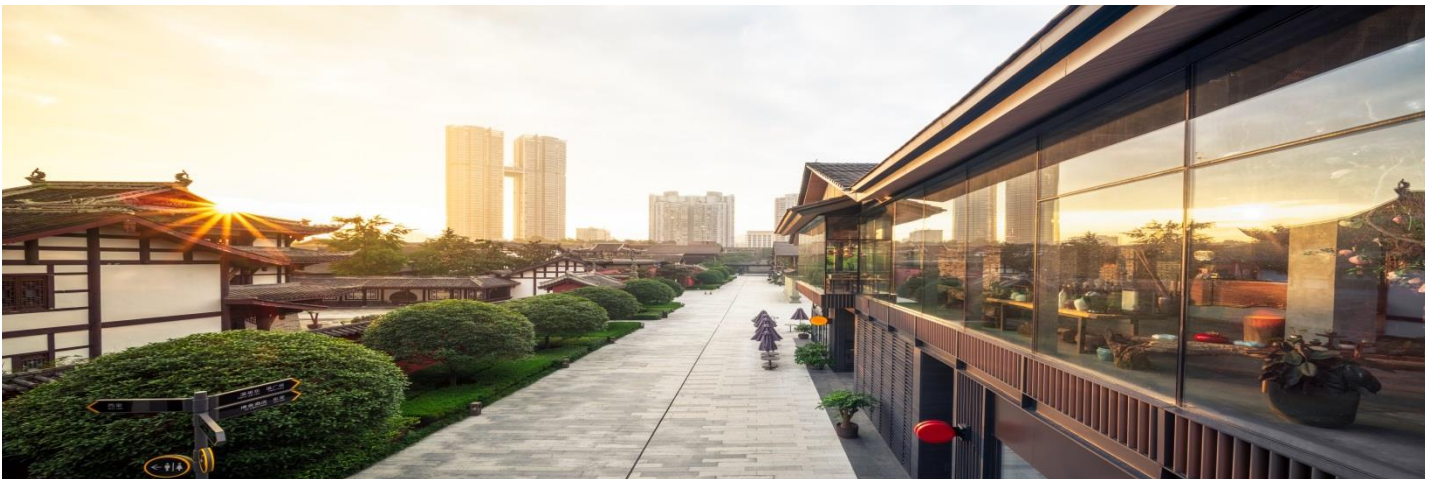
การเบ่งบานของดอกไม้ขึ้นอยู่กับสภาพอากาศของแต่ละปี ในกรณีที่ดอกซากุระและดอกโบตั๋นไม่บานหรือร่วงโรยตามกาลเวลา นำท่านชมดอกไม้ตามฤดูกาลทดแทน



จากนั้นนำท่านสักการะ **วัดต้าฉือ หรือวัดต้าฉือ(วัดมหาเมตตา)** ซึ่งอยู่บริเวณติดกันกับถนนไท่กุหลี่ ซึ่งวัดเก่าแก่แห่งนี้แต่เดิมพระถังซำจั๋งเคยจำพรรษาก่อนเดินทางไปชมพูทวีป ตั้งอยู่ใจกลางนครเจิงดู มณฑลเสฉวน วัดนี้มักเป็นที่ประกอบพิธีของสถานกงสุลและเป็นที่รวมตัวของคนไทยในนครเจิงดู



กลางวัน รับประทานอาหารกลางวัน ณ ภัตตาคาร (มีที่ 13) เมนูพิเศษ ! สุกี้เสฉวน
นำท่านเที่ยวชม ถนนไท่กุ๋หลี่ ซุปpingคอมเพล็กซ์ ร้านอาหาร ห้างสรรพสินค้าใต้ดิน โรง
ภาพยนตร์ จัตุรัส และโรงแรมหรูอย่าง The Temple House ใครชอบสไตล์จีนโมเดิร์น



จากนั้นนำท่านซูปping ถนนคนเดินชุนซีลู่ (Chunxi Road Pedestrian Street) หรือ Walking
Street ของเสฉวน เป็นย่านซูปpingทันสมัยชื่อดังที่นี่ เทียบกับสยามสแควร์เมืองไทยเลยทีเดียว
เป็นถนนขนาดใหญ่ และเป็นถนนปิดที่ไม่ให้รถวิ่งผ่านเข้าไปได้ ภายในสองฝากฝั่งของถนนมีแต่
ร้านค้าขายสินค้ามากมาย ตั้งแต่ร้านแบรนด์เนมชื่อดัง สินค้าแบรนด์จีน มีสินค้ามากมายให้เลือก
ซื้อ อาทิ เสื้อผ้า รองเท้า เครื่องสำอาง เครื่องดื่ม อาหารการกิน รวมถึงยังมีห้างสรรพสินค้าขนาด
ใหญ่ชื่อดัง ให้เหล่านักซูปpingได้เดินเลือกซื้อสินค้าตามใจชอบกันอย่างเพลิดเพลิน



นำท่านชมจุดเช็คอินที่ **หมีแพนด้ายักษ์ปิ่นตึก (IFS BUILDING)** เป็นแพนด้าที่อ้วนน่ารัก กำลังป้ายปิ่นตึก เป็นประติมากรรมแพนด้ายักษ์แขวนอยู่บนอาคาร IFS ในใจกลางเมืองเฉิง พิเศษ สำหรับท่านใดที่ชื่นชอบสินค้า **Art Toys** นำท่านช้อปปิ้ง ณ ร้าน **POP MART** ให้ท่านได้ เลือกชมเลือกซื้อสินค้าได้อย่างจุใจ

ค่า อีสรระอาหารค่ำ เพื่อให้ท่านได้ช้อปปิ้งอย่างเต็มอิ่ม

20.00 น. สมควรแก่เวลานำท่านเดินทางสู่ **สนามบินเฉิงตู**

วันที่ 6 **สนามบินเฉิงตู-กรุงเทพฯ(FD563:02.50-05.00)**

02.50 น. เดินทางกลับกรุงเทพฯ โดยสายการบิน **Air Asia** เที่ยวบินที่ **FD563**

05.00 น. เดินทางกลับถึง **สนามบินดอนเมือง** โดยสวัสดิภาพ พร้อมความประทับใจในการเดินทาง

✔ อัตราค่าบริการรวม



ค่าตัวโดยสารเครื่องบินไป-กลับ ชั้นประหยัด พร้อมค่าภาษีสนามบินทุกแห่งตามรายการทัวร์ข้างต้น



เจ้าหน้าที่บริษัท ๙ คอยอำนวยความสะดวกทุกท่านตลอดการเดินทาง



ค่าประกันวินาศภัยเครื่องบินตามเงื่อนไขของแต่ละสายการบิน



ค่าอาหาร ค่าเข้าชม และ ค่ายานพาหนะทุกชนิดตามที่ระบุไว้ในรายการทัวร์ข้างต้น



ค่าน้ำหนักกระเป๋าเดินทางในกรณีที่เกิดเกินกว่าสายการบินกำหนด 20 กิโลกรัม / ท่าน / ใบ



คุ้มครองการเสียชีวิตจากอุบัติเหตุสูงสุด 2,000,000 บาท
คุ้มครองค่ารักษาพยาบาลจากอุบัติเหตุสูงสุด 500,000 บาท

(เงื่อนไขตามกรมธรรม์)เงื่อนไขประกันการเดินทาง ค่าประกันอุบัติเหตุและค่ารักษาพยาบาล คุ้มครองเฉพาะกรณีที่ได้รับอุบัติเหตุระหว่างการเดินทางไม่คุ้มครองถึงการสูญเสียทรัพย์สินส่วนตัวและไม่คุ้มครองโรคประจำตัวของผู้เดินทางและคุ้มครองเฉพาะผู้เดินทางไปกลับพร้อมกรุ๊ปเท่านั้น



ค่าที่พักห้องละ 2-3 ท่าน ตามโรงแรมที่ระบุไว้ในรายการหรือ ระดับเทียบเท่า

*- กรณีห้อง TWIN BED (เตียงเดี่ยว 2 เตียง) ซึ่งโรงแรมไม่มีหรือเต็ม ทางบริษัทขอปรับเป็นห้อง DOUBLE BED แทนโดยมี ต้องแจ้งให้ทราบล่วงหน้า
- หากต้องการห้องพักแบบ DOUBLE BED ซึ่งโรงแรมไม่มีหรือเต็ม ทางบริษัทขอปรับเป็นห้อง TWIN BED แทนโดยมี ต้อง แจ้งให้ทราบล่วงหน้า เช่นกัน
- กรณีพักแบบ TRIPLE ROOM 3 ท่าน ท่านที่ 3 อาจเป็นเสริมเตียง หรือ SOFA BED หรือ เสริมฟูกที่นอน ทั้งนี้ ขึ้นอยู่กับรูปแบบการจัดห้องพักของโรงแรมนั้นๆ*

✘ อัตราค่าบริการไม่รวม



ค่าทำหนังสือเดินทางไทย และเอกสารต่างดาว



ค่าน้ำหนักกระเป๋าเดินทางในกรณีที่เกิดเกินกว่าสายการบินกำหนด



ค่าภาษีน้ำมัน ที่สายการบินเรียกเก็บเพิ่ม ภายหลังจากทางบริษัทฯ ได้ออกตั๋วเครื่องบินไปแล้ว ซึ่งลูกค้าต้องชำระส่วนต่างเพิ่ม



ค่าใช้จ่ายส่วนตัวนอกเหนือจากรายการ เช่น ค่าเครื่องดื่ม, ค่าอาหารที่สั่งเพิ่ม, ค่าโทรศัพท์ ฯลฯ สำหรับท่านที่รับประทานอาหารพิเศษ อาหารเจ หรือไม่ทานเนื้อสัตว์ ไม่ทานหมู ไม่ทานไก่ และมีความจำเป็นให้ทางบริษัท จัดเตรียมอาหารไว้ให้ท่านเป็นพิเศษนอกเหนือจากที่กรุ๊ปจัดไว้ในรายการ ขอสงวนสิทธิ์ในการเรียกเก็บค่าใช้จ่ายเพิ่มเติมตามจริงหน้างาน



ภาษีมูลค่าเพิ่ม 7% และหัก ณ ที่จ่าย 3%



ค่าทิปมัคคุเทศก์ท้องถิ่นและคนขับรถ รวม 2,000 บาท/ท่าน/ทริป (เด็กชำระทิปเท่ากับผู้ใหญ่) ชำระที่สนามบิน



ค่าธรรมเนียมเอกสารเข้าเมืองสำหรับผู้ถือพาสปอร์ตต่างประเทศ

*(ทางรัฐบาลจีนประกาศยกเลิกวีซ่าให้กับคนไทย ผู้ที่ประสงค์จะพำนักระยะสั้นในประเทศจีน ในรอบ 6 เดือน ไม่เกิน 90 วัน **ถ้ากรณีทางรัฐบาลจีนประกาศให้กลับมาใช้วีซ่า ผู้เดินทางจะต้องเสียค่าใช้จ่ายเพิ่มในการขอวีซ่าตามที่สถานทูตกำหนด)*





เงื่อนไขการยกเลิก

**กรณีการขอยกเลิกการเดินทาง หรือเลื่อนการเดินทาง นักท่องเที่ยวหรือตัวแทนจำหน่าย(ผู้มีชื่อในเอกสารการจอง) จะต้องแพกซ์ อีเมลล์ หรือ มาเซ็นเอกสารการยกเลิกที่บริษัท ใดๆอย่างหนึ่ง เพื่อเป็นการแจ้งยกเลิกกับทางบริษัทอย่างเป็นลายลักษณ์อักษร (ทางบริษัทไม่ขอรับยกเลิกการจอง ผ่านทางโทรศัพท์ไม่ว่ากรณีใดๆ)

**กรณีนักท่องเที่ยวหรือตัวแทนจำหน่าย ต้องการขอรับเงินค่าบริการคืน นักท่องเที่ยวหรือตัวแทนจำหน่าย (ผู้มีชื่อในเอกสารการจอง) จะต้องแพกซ์ อีเมลล์ หรือ มาเซ็นเอกสารขอรับเงินคืนที่บริษัท ใดๆอย่างหนึ่ง เพื่อทำเรื่องขอรับเงินค่าบริการคืน โดยแนบหนังสือมอบอำนาจพร้อมหลักฐานประกอบการมอบอำนาจ หลักฐานการชำระค่าบริการต่างๆ และหน้าสมุดบัญชีธนาคารที่ต้องการให้นำเงินเข้าให้ครบถ้วน โดยมีเงื่อนไขการคืนเงินค่าบริการ ตาม "ประกาศคณะกรรมการธุรกิจนำเที่ยวและมัคคุเทศก์ เรื่อง หลักเกณฑ์เกี่ยวกับการกำหนดอัตราค่าเงินค่าบริการคืนให้แก่นักท่องเที่ยว พ.ศ. 2563" ดังนี้

ยกเลิก ไม่น้อยกว่า 30 วันก่อนการเดินทาง (ไม่นับวันเดินทาง)

คืนเงินค่าทัวร์เต็มจำนวน ยกเว้น ค่าใช้จ่ายที่เกิดขึ้นจริงเพื่อการเตรียมการนำเที่ยว ทั้งหมด เช่น ค่ามัดจำตัวเครื่อง ค่าบริการแลนด์ ต่างประเทศ เป็นต้น

ยกเลิก น้อยกว่า 15 วันก่อนการเดินทาง

ทางบริษัทฯ ขอสงวนสิทธิ์ ไม่คืนเงินค่าทัวร์ทั้งหมด การจ่ายเงินคืนแก่นักท่องเที่ยวตามข้อกำหนดด้านบน ซึ่งมีการหักเงินในบางส่วนนั้น เนื่องจากทางบริษัทมีค่าใช้จ่ายที่ได้จ่ายจริงเพื่อการเตรียมการนำเที่ยวไปแล้ว เช่น การมัดจำที่นั่งบัตรโดยสารเครื่องบิน การจองที่พัก และ ค่าใช้จ่ายที่จำเป็นอื่นๆ เป็นต้น

ยกเลิก ไม่น้อยกว่า 15-29 วันก่อนเดินทาง (ไม่นับวันเดินทาง)

คืนเงิน 50% ของค่าทัวร์ทั้งหมด ยกเว้น ค่าใช้จ่ายที่เกิดขึ้นจริงเพื่อการเตรียมการนำเที่ยวทั้งหมด เช่น ค่ามัดจำตัวเครื่อง ค่าบริการแลนด์ ต่างประเทศ เป็นต้น

หากท่านงดการใช้บริการรายการใดรายการหนึ่ง หรือไม่เดินทางพร้อมคณะ

ทางบริษัทฯ จะถือว่าท่านสละสิทธิ์ **ไม่อาจเรียกร้องค่าบริการและเงินมัดจำคืน ไม่ว่ากรณีใดๆ ทั้งสิ้น**

การยกเลิกเดินทางกับกรุ๊ปที่ออกเดินทางช่วงเทศกาลวันหยุด เช่น ปีใหม่, สงกรานต์ เป็นต้น

บางสายการบินมีการกีดกันตัวมัดจำที่นั่งกับสายการบิน และค่ามัดจำที่หัก รวมถึงเที่ยวบินพิเศษ เช่น CHARTER FLIGHT **จะไม่มีการคืนเงินมัดจำ หรือ ค่าทัวร์ทั้งหมดที่ชำระแล้ว** ไม่ว่าจะยกเลิกด้วยกรณีใดๆ

กรณีที่กองตรวจคนเข้าเมืองในกรุงเทพฯ และต่างประเทศปฏิเสธการเดินทางออกหรือเข้าประเทศที่ระบุ

บริษัทฯ ขอสงวนสิทธิ์ที่จะไม่คืนค่าทัวร์ ไม่ว่ากรณีใดๆ *สำคัญ !! บริษัททำธุรกิจเพื่อการท่องเที่ยวเท่านั้น ไม่สนับสนุนการเดินทางเข้าญี่ปุ่นโดยผิดกฎหมาย ลูกค้าต้องผ่านการตรวจคนเข้าเมืองด้วยตัวของตัวเอง โดยมีมัคคุเทศก์ไม่สามารถช่วยเหลือใดๆได้ทั้งสิ้น *

