



บริษัท เฟิร์สตาร์ จำกัด FIRST STAR COMPANY LIMITED
 444/16 ถนนสายใหม่ แขวงสายใหม่ เขตสายใหม่ กรุงเทพมหานคร 10220 (สำนักงานใหญ่)

081-715-6535

FIRST STAR TRAVEL



TAT : 11/10334

tour.firststar@pkdshop.com

WWW.FIRSTSTARTRAVEL.COM

@firststartravel



GO 3.5 Travel
No.11/07615

ไมเอเวกั่มเอเซีย-บีนตรง
เชียงใหม่

ไปเที่ยวฮิลใจ
ฉงชิ่ง 5 วัน 4 คืน
เฉียนเจียง อุ่หลง



สวน Alice's Garden ล่องเรือแม่น้ำไตติงกุฮิว

- ถนนคนเดินหลงเหมินไห่ • รถไฟ:ลัดคิว
- พิพิธภัณฑ์ตะเกียบ • ตึกคิ้วฉิ่งชั้น 22 • หงหยาดัง
- จุดชมวิวยระเมียงแกว • ถนนคนเดินเจียงฟางเป็ย
- มรดกเขางามฟ้า (รวมมรดกราง) • สวน Alice
- อุทยานหลุมฟ้าสะพานสวรรค์ • หมู่บ้านโบราณฉือฮิว (รวมลิฟต์แก้ว+รถอุทยาน+รถกอล์ฟ)
- แม่น้ำไตติงกุฮิว (รวมล่องเรือ)
- เมืองโบราณจิวฮุย • สะพานเฟิงอวี่

เริ่มต้น **19,900**

20-24 พ.ค. 69 **19,900**

27-31 พ.ค. / 10-14, 17-21 มิ.ย. 69	19,900
16-20, 23-27 ก.ย. 69	19,900
14-18, 21-25 ต.ค. / 28 ต.ค.-01 พ.ย. 69	21,900
11-15, 18-22, 25-29 พ.ย. 69	19,900
02-06, 09-13, 16-20 ธ.ค. 69	19,900
23-27 ธ.ค. 69	23,900
30 ธ.ค. 69-03 ม.ค. 70	24,900



GO1CNXCKG-PN009

ไม่ลงร้านช้อปปิ้ง

เมนูพิเศษ : สุกี้ฉิ่งซิ่ง

GO1CNXCKG-PN009 เชียงใหม่ ฉงชิ่ง เฉียนเจียง อุ่หลง 5 วัน 4 คืน (PN)

GO CHINA

ไปแอว์กันเตอะ..บินตรงเชียงใหม่
ไปเที่ยวฮิลใจ..ฉงซิง เจียนเจียง อุ่หลง 5 วัน 4 คืน

** เที่ยวเต็มอิม..ไม่ลงร้านช้อป**

โดยสารการบิน West Air (PN)

กำหนดวันเดินทาง	ผู้ใหญ่/เด็ก พักห้องละ 2-3 ท่าน ท่านละ	พักเดี่ยว เพิ่มท่านละ
20-24 พ.ค.69	19,900.-	4,000.-
10-14 มิ.ย.69	19,900.-	4,000.-
17-21 มิ.ย.69	19,900.-	4,000.-
16-20 ก.ย.69	19,900.-	4,000.-
23-27 ก.ย.69	19,900.-	4,000.-
14-18 ต.ค.69	21,900.-	4,000.-
21-25 ต.ค.69	21,900.-	4,000.-
28 ต.ค.-01 พ.ย.69	21,900.-	4,000.-
11-15 พ.ย.69	19,900.-	4,000.-
18-22 พ.ย.69	19,900.-	4,000.-
25-29 พ.ย.69	19,900.-	4,000.-
02-06 ธ.ค.69	19,900.-	4,000.-
09-13 ธ.ค.69	19,900.-	4,000.-
16-20 ธ.ค.69	19,900.-	4,000.-
23-27 ธ.ค.69	23,900.-	4,000.-
30 ธ.ค.69-03 ม.ค.70	24,900.-	4,000.-

ราคาทัวร์ข้างต้นยังไม่รวมค่าทิปมัคคุเทศก์ท้องถิ่นและคนขับรถ ท่านละ 2,000 บาท
หัวหน้าทัวร์ที่ดูแลคณะจากเมืองไทยตามแต่ท่านจะเห็นสมควร
 โปรแกรมอาจจะมีการปรับเปลี่ยนตามความเหมาะสมของสภาพอากาศและฤดูกาล
ราคานี้เป็นราคาพิเศษไม่มีราคาเด็ก

	โปรแกรมเดินทาง	เข้า	เที่ยง	ค่ำ	โรงแรมที่พัก
1	สนามบินเชียงใหม่ (PN6596 : 12.10-15.40) สนามบินฉางชิ่งเจียงเป่ย์-เมืองฉางชิ่ง -ถนนคนเดินกวนอินเฉียว-วัดซงเอ๋ิน		✈	๑๐	REZEN SUNGO HOTEL หรือระดับเทียบเท่า 4 ดาว
2	ฉางชิ่ง-อู่หลง-หลุมบ่อฟ้าและสะพานสวรรค์(โดยสารลัพท์แก้ว+รถอุทยาน+รถออล์ฟ)-จุดชมวิวระเบียงแก้ว - มรดกโลกเขานางฟ้า(รวมรถราง)-เฉียนเจียง	๑๐	๑๐	๑๐	JINGUAN HOTEL หรือระดับเทียบเท่า 4 ดาว
3	เฉียนเจียง-สวน ALICE -แม่น้ำใต้ดินภูฮัว (รวมล่องเรือ) ** ถ้าล่องเรือแม่น้ำใต้ดินภูฮัวปิด จะนำท่านไปล่องเรือชมวิวส์แม่น้ำอาผงแทน ** เมืองโบราณจิวสุ่ย-สะพานมีหลังคายาวอันดับหนึ่งของโลก ฉางชิ่ง	๑๐	๑๐	๑๐	REZEN SUNGO HOTEL หรือระดับเทียบเท่า 4 ดาว
4	ฉางชิ่ง- หมู่บ้านโบราณฉือซีโซ่ว-ชมรถไฟฟ้าทะเลตึกพิพิภนศิลป์ปะ(ตึกตะเกียบ) - ตึกชุยชิ่ง (ชั้น 22) ถนนคนเดินเจียฟางเป่ย์ - หงหยาดัง	๑๐	๑๐	๑๐ สุกี้ ฉางชิ่ง	REZEN SUNGO HOTEL หรือระดับเทียบเท่า 4 ดาว
5	สนามบินฉางชิ่ง (PN6595 : 09.50-11.10)- สนามบินเชียงใหม่	✈ SET BOX			

วันที่ 1

สนามบินเชียงใหม่ (PN6596 : 12.10-15.40) -สนามบินฉางชิ่งเจียงเป่ย์
เมืองฉางชิ่ง ถนนคนเดินกวนอินเฉียว-วัดซงเอ๋ิน

- 09.00 น.** พร้อมกันที่ **สนามบินเชียงใหม่** อาคารผู้โดยสารขาออกระหว่างประเทศ ชั้น1 เคาน์เตอร์สายการบิน **West Air (PN)** โดยมีเจ้าหน้าที่บริษัทคอยให้การต้อนรับและอำนวยความสะดวกตรวจเช็คสัมภาระและเอกสารการเดินทางให้กับทุกท่าน ***น้ำหนักกระเป๋า 20 กิโลกรัม / ท่านละ 1 ใบ**
- 12.10 น.** ออกเดินทางสู่ **ฉางชิ่ง ประเทศจีน** สายการบิน **West Air** เที่ยวบินที่ **PN6569**
- 15.40 น.** เดินทางถึง **ท่าอากาศยานนานาชาติสนามบินฉางชิ่ง เจียงเป่ย์** เมืองฉางชิ่ง มหานครที่ถูกสร้างขึ้นโดยทำ ทายทุกกฎเกณฑ์ของแรงโน้มถ่วงและภูมิศาสตร์"เมืองภูเขา" ที่เติบโตและซ้อนทับกันเป็นชั้นๆ ตามหุบเขา และริมแม่น้ำ จนได้รับสมญานามสมัยใหม่ว่าเป็น "มหานคร 3 มิติสุดมหัศจรรย์" เมืองที่ท่านจะรู้สึกเหมือน หลุดเข้าไปในฉากภาพยนตร์ไซไฟ ที่ซึ่งชั้น 1 ของตึกหนึ่งอาจเชื่อมต่อกับชั้น 20 ของตึกข้างๆ, ที่ที่ท่านจะ ได้เห็นรถไฟฟ้าวิ่งทะลุกลางตึกอพาร์ทเมนต์, และที่ที่ Google Maps อาจต้องยอมแพ้ให้กับความซับซ้อน ของถนนหนทางที่สร้างทับกันไปมาถึง 5 ระดับ
เวลาท้องถิ่นเร็วกว่าประเทศไทย 1 ชั่วโมง (เพื่อความสะดวกในการนัดหมาย กรุณาปรับนาฬิกาของท่านเป็นเวลาท้องถิ่น)
 หลังจากผ่านพิธีการตรวจคนเข้าเมือง

จากนั้นนำท่านสู่ **ถนนคนเดิน กวนอินเฉียว (Guanyinqiao)** ย่านการค้าและแสงสีแห่งมหานครฉงชิ่ง ท่านสามารถเพลินเพลินกับการช้อปปิ้งทั้งของฝากและอาหาร ขนม ชิมอาหารพื้นเมือง และเก็บภาพสีสนัยามราตรีอันตระการตา ต็มด้าบรรยากาศสุดทันสมัย ณ ย่านกวนอินเฉียว ศูนย์กลางการช้อปปิ้งและความบันเทิงที่ใหญ่ที่สุดในเขตเจียงเป่ย์ ถนนมีความยาวกว่า 700 เมตร ซึ่งเต็มไปด้วยห้างสรรพสินค้าหรู ร้านแฟชั่นระดับโลก และ ร้านอาหารชื่อดัง ที่ตบโจทย์ทุกสไตล์การท่องเที่ยวอย่างคุ้มค่า กวนอินเฉียวจะสว่างไสวไปด้วยแสงไฟนีออนและ จอ LED ขนาดยักษ์ สร้างบรรยากาศคึกคักไม่แพ้มหานครใดในเอเชีย จนได้รับการขนานนามว่า “ชิบูย่าแห่งฉงชิ่ง”



จากนั้นนำท่านชม **วัดฮงเอิน (Hong'ensi Temple)** ตั้งอยู่ในสวนสาธารณะป่าหงเอิน (Hong'ensi Forest Park) เขตเจียงเป่ย์ เมืองฉงชิ่ง ประเทศจีน เป็นวัดพุทธเก่าแก่บนเนินเขาที่เขียวสงบ ไฮไลท์สำคัญคือศาลาหงเอิน (Hong'en Pavilion) เก่งจีน 7 ชั้น ที่ตั้งอยู่บนจุดสูงสุด ให้อ่าวเมืองฉงชิ่งแบบ 360 องศา และงดงามมากในช่วงกลางคืนเมื่อมีการเปิดไฟ



คำ **รับประทานอาหารค่ำ ณ ภัตตาคาร (มื้อที่ 1)**
ที่พัก **REZEN SUNGO HOTEL หรือระดับเทียบเท่า 4 ดาว(มาตรฐานจีน)**

วันที่ 2

ฉงชิ่ง-อู่หลง-หลุมบ่อฟ้าและสะพานสวรรค์(โดยสารลัพท์แก้ว+รถอุทยาน+รถกอล์ฟ)-จุดชมวิวระเบียงแก้ว - มรดกโลกเขานางฟ้า(รวมรถราง)-เฉียนเจียง

เช้า รับประทานอาหารเช้า ณ ห้องอาหารภายในโรงแรม (มื้อที่ 2)

นำท่านเดินทางสู่ **อู่หลง (ใช้เวลาเดินทางประมาณ 3 ชม.)** ตั้งอยู่ทางทิศตะวันออกเฉียงใต้ของเมืองฉงชิ่ง เป็นเมืองที่อยู่ท่ามกลางหุบเขา โอบล้อมด้วยภูเขาสูง เมืองนี้มีป่าไม้และพื้นที่สีเขียวเยอะทำให้อากาศดี และมีแม่น้ำอู่เจียงไหลตัดผ่านกลางเมือง

กลางวัน รับประทานอาหารกลางวัน ณ ภัตตาคาร (มื้อที่ 3)

นำท่านสู่ **อุทยานแห่งชาติหลุมฟ้าสะพานสวรรค์** (รวมลัพท์แก้ว+รถอุทยาน) มรดกโลกทางธรรมชาติระดับ 5A ที่เกิดจากการยุบตัวของเปลือกโลก ทำให้เกิดเป็นบ่อหลุมขนาดใหญ่ที่ลึก ประมาณ 300-500 เมตร และมีบางส่วนเป็นโพรงทะเลเหมือนกับสะพานทอดข้ามระหว่างภูเขา ภายในอุทยานแห่งชาติหลุมฟ้า-สะพานสวรรค์ ยังมีโรงเตี๊ยมเก่าๆ ซึ่งเป็นจุดแวะพักของคน เดินทางในสมัยก่อน ตั้งแต่ในสมัยราชวงศ์ถัง (ค.ศ. 618-907) และจุดนี้เองที่จางอี้โหมวใช้เป็นฉากในหนังการถ่ายทำหนังเรื่อง "ศึกโค่นบัลลังก์วังทอง" ล่าสุดใช้เป็นฉากในหนังฮอลลีวูดฟอร์มยักษ์ TRANSFORMER4 ที่โด่งดังไปทั่วโลก



จากนั้นนำท่านสู่ **ระเบียงแก้ว** จุดชมวิวที่ใหญ่ที่สุดในเอเชีย ออกแบบโดยผู้เชี่ยวชาญกว่า 20 คน จากทั้งในและนอกจีน ตั้งอยู่เหนือขอบหน้าผาสูงในเมืองเฉียนหนี่ซานยื่นออกไป 11 เมตร กว้างอีก 26 เมตร หรือถ้าหากวัดจากระดับน้ำทะเลก็สูง 1,200 เมตร ว่ากันว่าน่าจะเป็นระเบียงจุดชมวิวกระจกที่ใหญ่ที่สุดในเอเชีย แล้วยังสามารถมองชมวิวมุมสูงได้ทะลุถึงกันอุทยานกันเลยทีเดียว ให้ท่านได้วัดใจเดินชมวิวและเก็บภาพได้ตามอัธยาศัย



นำท่านสู่ **อุทยานเขานางฟ้า** (นั่งรถไฟเล็กชมอุทยาน) อุทยานท่องเที่ยวทางธรรมชาติระดับ 4A ของประเทศจีน มีบรรยากาศสวยงามและมีพื้นที่กว้างใหญ่ ด้วยความสวยงามที่โดดเด่นของที่นี่ และเป็นอุทยานที่ประกอบไปด้วยต้นไม้เขียวขจี ทั้งผืนป่ารายล้อมด้วยภูเขารูปทรงแปลกตา หญ้าที่นี่ใช้เป็นอาหารสัตว์ได้ตลอดทั้งปี และในฤดูหนาวที่นี่จะกลายเป็นลานหิมะขนาดใหญ่ กลายเป็นสิ่งมหัศจรรย์ 4 อย่างที่พบได้ในที่นี่ทีเดียว



จากนั้นนำท่านเดินทางสู่ **เขตเจียนเจียง (Qiánjiāng Qū)** ใช้เวลาเดินทางประมาณ 2 ชม.ครึ่ง เป็นเขตหนึ่งในส่วนตะวันออกเฉียงใต้ของเมืองฉงชิ่งประเทศจีนติดกับ มณฑล หูเป่ย์ทางทิศตะวันออกและตะวันออกเฉียงเหนือ แม้ว่าจะปกครองในฐานะเขต แต่ในทางปฏิบัติแล้ว เจียนเจียงเป็นเมืองอิสระที่อยู่ห่างไกลจากศูนย์กลางเมืองฉงชิ่งเจียนเจียงมีฉายาว่า "คอกหอยแห่งเสฉวนและหูเป่ย์ เนื่องจากตั้งอยู่บนจุดตัดของถนนเสฉวน - หูเป่ย์และถนน เสฉวน- หู

ค่ำ **รับประทานอาหารค่ำ ณ ภัตตาคาร (มื้อที่ 4)**

ที่พัก **JINGUAN HOTEL หรือระดับเทียบเท่า 4 ดาว(มาตรฐานจีน)**

วันที่ 3 **เจียนเจียง-สวน ALICE -แม่น้ำใต้ดินกุ๊ยว (รวมล่องเรือ)-เมืองโบราณจ้าวสู่ย-ฉงชิ่ง**

เช้า **รับประทานอาหารเช้า ณ ห้องอาหารภายในโรงแรม (มื้อที่ 5)**

จากนั้นนำท่านเดินทางสู่ **สวน Alice (Alice's Garden)** ในฉงชิ่ง ประเทศจีน หรือที่รู้จักกันในชื่อภาษาจีนว่า Ailisi Manor (爱莉丝庄园) ตั้งอยู่ในเขตเจียนเจียง (Qianjiang District) ตั้งอยู่ริมแม่น้ำ Apeng มอบบรรยากาศโรแมนติกที่รวมการถ่ายภาพ ประสบการณ์ครอบครัว และความบันเทิงเข้าไว้ด้วยกัน เป็นแหล่งท่องเที่ยวระดับ 4A ที่เน้นธีม "ความรัก" (Love Culture) และวัฒนธรรมการแต่งงาน จุดถ่ายรูป: มีการจำลองฉากถ่ายภาพในสไตล์ต่างๆ ทั้งยุโรป เกาหลี อเมริกัน และจีน รวมถึงมีโซนกลางแจ้งที่หลากหลายเพื่อตอบสนองโจทย์การถ่ายภาพฟรีเวดดิ้ง

Alice in Wonderland: โครงการในเฟสที่ 2 ได้รับการออกแบบตามเทพนิยาย "อลิซในดินแดนมหัศจรรย์" โดยมีแผนก่อสร้างสิ่งอำนวยความสะดวกเพิ่มเติม เช่น โบสถ์สำหรับจัดงานแต่งงาน, ซิงช้าสวรรค์, สไลเดอร์หญ้า (Grass Sliding) และศูนย์ประสบการณ์สำหรับเด็ก



จากนั้นนำท่านเดินทางสู่ **แม่น้ำใต้ดินภูฮั่ว (รวมล่องเรือ)** เป็นหนึ่งในสถานที่ท่องเที่ยวสำคัญของเขตอุทยานธรรมชาติจ้าวสุ่ย ประกอบด้วยสะพานธรรมชาติสามแห่ง แม่น้ำใต้ดิน หลุมยุบขนาดใหญ่ บ่อน้ำพุที่ไหลเป็นระยะ และหุบเขาผู้ฮวา ก่อให้เกิดภูมิทัศน์ที่สวยงามและเป็นเอกลักษณ์ จุดเด่นที่สุดคือ "ดวงตาแห่งสวรรค์" เมื่อเดินตามแม่น้ำใต้ดินขึ้นไป จะพบสะพานหินที่เกิดขึ้นเองตามธรรมชาติสามแห่งที่มีความกว้างใกล้เคียงกัน มองเห็นได้จากด้านบน ระหว่างสะพานทั้งสามมีหลุมยุบรูปไข่สองแห่ง แต่ละแห่งสูงประมาณ 100 เมตร หลุมยุบระหว่างสะพานแรกและสะพานที่สองกว้าง 41 เมตร ในขณะที่หลุมยุบระหว่างสะพานที่สองและสะพานที่สามกว้าง 52 เมตร ก่อให้เกิดภูมิทัศน์ "ดวงตาแห่งสวรรค์" ที่หาได้ยากยิ่ง โดยมีสะพานที่สองเป็นสะพานเชื่อม ถ้ำหินปูน "ถ้ำแดง"

**** ถ้ำล่องเรือแม่น้ำใต้ดินภูฮั่วปิด จะนำท่านไปล่องเรือชมวิวน้ำแม่ฟ้าหลวงแทน ****



กลางวัน รับประทานอาหารกลางวัน ณ ภัตตาคาร **(มื้อที่ 6)**

จากนั้นนำท่านเดินทางสู่ **เมืองโบราณจ้าวสู่ย** ได้รับการยอมรับว่าเป็นหนึ่งใน 10 สถานที่สำคัญแห่งใหม่ของฉงชิ่ง ที่นี้มี "สามวังหกลาน" ซึ่งประกอบด้วยวังวานเถียน วังวานโซ่ว ลานตระกูลหยู และลานตระกูลฟาน ซึ่งล้วนเป็นอาคารเก่าแก่ทางประวัติศาสตร์และวัฒนธรรม นอกจากนี้ยังมีหอแสดงนิทรรศการที่จัดแสดงวัฒนธรรม "หลักแห่งสวรรค์และมโนธรรม" อุทยานพื้นที่ชุ่มน้ำอาเปิงเจียง และพิพิธภัณฑ์วัฒนธรรมและศิลปะ เมืองนี้ได้รับการยอมรับอย่างต่อเนื่องในฐานะเมืองประวัติศาสตร์และวัฒนธรรมแห่งชาติ เมืองที่มีเอกลักษณ์แห่งชาติ เมืองวัฒนธรรมบทกวีแห่งชาติ แหล่งท่องเที่ยวเชิงสถาปัตยกรรมและวัฒนธรรมแบบดั้งเดิมแห่งชาติ ฐานฝึกอบรมสร้างสรรค์ของสมาคมภาพยนตร์จีน และสถาบันภาพยนตร์ปักกิ่ง และฐานบรรเทาความยากจนทางวัฒนธรรม เมืองโบราณแห่งนี้มีสะพานไม้คลุมหลังคาจ้าวสู่ย ซึ่งได้รับการบันทึกในกินเนสส์เวิลด์เรคคอร์ด และได้รับรางวัล **"สะพานไม้คลุมหลังคาแห่งแรกของโลก"** จากสมาคมสะพานไม้คลุมหลังคาโลก สะพานไม้คลุมหลังคาแห่งนี้สร้างด้วยสไตลอาคารยกพื้นแบบทูเจีย ทอดข้ามแม่น้ำอาผิงและแม่น้ำปู้ฮวา มีความยาว 658 เมตร



จากนั้นนำท่านเดินทางกลับสู่ **นครฉงชิ่ง** (ใช้เวลาในการเดินทางประมาณ 4 ชั่วโมงครึ่ง) เมืองมหาอำนาจทางด้านอุตสาหกรรม การค้า คมนาคม และการศึกษาของภาคตะวันตกที่สำคัญของประเทศจีน มีความสำคัญมาตั้งแต่ยุคจ้านกั๋ว ปัจจุบันยกระดับเป็นมหานครใหญ่ ขึ้นตรงกับรัฐบาลกลาง ที่สำคัญเป็นเมืองที่มีจุดท่องเที่ยวหลากหลาย ทั้งทางธรรมชาติและวัฒนธรรม

ค่ำ รับประทานอาหารค่ำ ณ ภัตตาคาร **(มื้อที่ 7)**

ที่พัก **REZEN SUNGO HOTEL หรือระดับเทียบเท่า 4 ดาว(มาตรฐานจีน)**

วันที่ 4

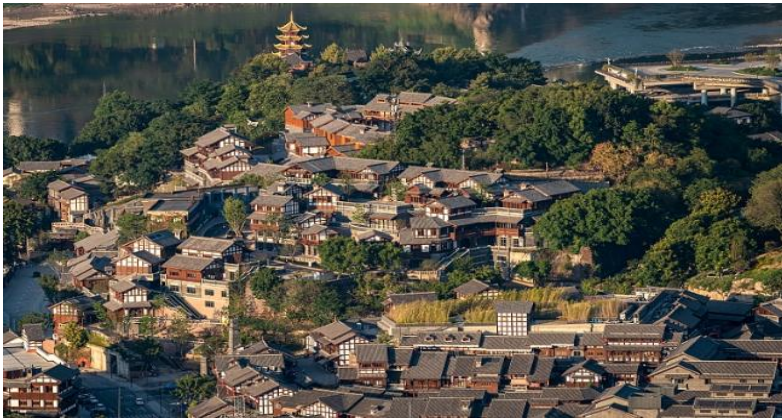
ฉงชิ่ง- หมู่บ้านโบราณฉือชิว-ชมรถไฟฟ้ารางทะลุตึก

พิพิธภัณฑ์ศิลปะ(ตึกตะเกียบ) - ตึกชวยชิ่ง (ชั้น 22)-ถนนคนเดินเจี๋ยฟางเป่ย์ -หงหยาดัง

เช้า รับประทานอาหารเช้า ณ ห้องอาหารภายในโรงแรม (มื้อที่ 8)

จากนั้นนำท่านเดินทางสู่ **หมู่บ้านโบราณฉือชิว (Ciqikou Ancient Town)** เป็นสถานที่ท่องเที่ยวทางประวัติศาสตร์ที่มีชื่อเสียงของมหานครฉงชิ่ง ประเทศจีน ตั้งอยู่ริมฝั่งแม่น้ำเจียหลิง ในเขตซาผิงป่า หมู่บ้านแห่งนี้มีอายุเก่าแก่นับพันปี โดยรุ่งเรืองมากในสมัยราชวงศ์หมิงและราชวงศ์ชิง ในฐานะเป็นท่าเรือขนส่งสินค้าสำคัญและแหล่งผลิตเครื่องปั้นดินเผา (Porcelain) จึงเป็นที่มาของชื่อ "ฉือชิว" ที่แปลว่า "ท่าเรือเครื่องปั้นดินเผา โดดเด่นด้วยอาคารไม้สไตล์จีนย้อนยุค ถนนที่ปูด้วยแผ่นหินแคบๆ และโคมไฟสีแดงประดับประดา

แหล่งรวมสตรีทฟู้ดและของฝาก: มีชื่อเสียงเรื่องขนมโบราณ เช่น "หมาฮวา" (ขนมเกลียวทอด) และอาหารพื้นเมืองฉงชิ่งที่มีรสชาติเผ็ดร้อน รวมถึงร้านขายของที่ระลึก งานฝีมือ และโรงน้ำชา



จากนั้นนำท่านชม **รถไฟทะลุตึก** เป็นรถไฟฟ้าสาย 2 ของมหานครฉงชิ่ง ที่กำลังวิ่งผ่านสถานีหลี่จื่อป้า (Liziba Station) ทะลุตึก19ชั้น ซึ่งเป็นอาคารที่พักอาศัยของประชาชน รถไฟฟ้านี้ถูกสร้างขึ้นโดยไม่ต้องรื้อถอนตึกดังกล่าว โดยสถานีหลี่จื่อป้าใช้พื้นที่เพียงชั้น 6-8 ของตัวอาคารเท่านั้น แต่ประชาชนที่อาศัยอยู่ไม่ต้องกังวลเรื่องเสียงรบกวน เนื่องจาก ผ่านการออกแบบให้สามารถลดเสียงการทำงานด้วยอุปกรณ์ชนิดพิเศษ ที่ทำให้เสียงของรถไฟฟ้านี้ดังเท่าเครื่องล้างจาน (ประมาณ 75.8 เดซิเบล)



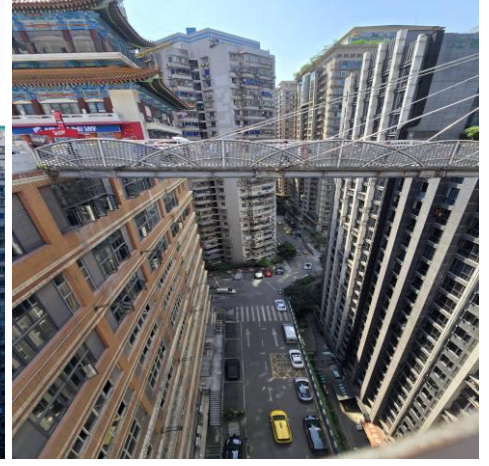
GO1CNXCKG-PN009 เชียงใหม่ ฉงชิ่ง เฉียนเจียง อุ่หลง 5 วัน 4 คืน (PN)

กลางวัน รับประทานอาหารกลางวัน ณ ภัตตาคาร (เมื่อที่ 9)

จากนั้นนำท่านถ่ายรูปเช็คอิน **พิพิธภัณฑ์ศิลปะ(ตึกตะเกียบ)** สถานที่ซึ่งตัวอาคารนั้นก็คืองานศิลปะชิ้นเอกชิ้นแรกที่ท่านจะได้พบ อาคารอันโดดเด่นด้วยรูปลักษณะของกล่องไม้ขีดไฟ หรือมัดตะเกียบขนาดมหึมาที่ถูกวางทิ้งไว้ใจกลางเมือง เปลือกนอกของอาคารทั้งหมดถูกห่อหุ้มด้วยแท่งสีเหลี่ยมสีแดงอิฐที่เรียงตัวกันในแนวตั้งอย่างเป็นระเบียบแต่ทรงพลัง สร้างลวดลายของแสงและเงาที่เปลี่ยนแปลงไปตลอดทั้งวัน รูปทรงที่คล้ายตะเกียบหรือป่าไผ่ คือการคารวะต่อวัฒนธรรมตะวันออกและธรรมชาติของภูมิภาค ผสานกับการตีความสถาปัตยกรรม "เตี้ยเวเจียวโหล" หรือบ้านเรือนบนเสาสูงที่ชาวบ้านในอดีตสร้างบนหน้าผาสูงชัน ให้ออกมาในรูปแบบที่ร่วมสมัย ฉาบด้วยสีแดง สีของความเผ็ดร้อนจากเครื่องเทศ "หมาล่า" คือสีของพลัง ความกล้าหาญ และจิตวิญญาณที่ไม่เคยยอมแพ้ของชาวฉงชิ่ง (ถ่ายรูปด้านนอกพิพิธภัณฑ์)



นำท่านเดินทางชม **ตึกชุยซิง ชั้น 22 (ตึกคู่ชุยซิงชั้น 22)**ชุยซิง คือนามของเทพเจ้าแห่งการศึกษาและวรรณกรรมในตำนานจีนโบราณ แต่ ณ ที่แห่งนี้ ชื่อนั้นได้ถูกนำมาใช้กับสถาปัตยกรรมที่ท้าทายทุกกฎเกณฑ์ของแรงโน้มถ่วงและจินตนาการเมื่อก้าวเท้าเข้าไปใน "หอชุยซิง" คุณอาจพบว่าตัวเองกำลังยืนอยู่บนสะพานที่เชื่อมต่อระหว่างสองยอดตึกสูงเสียดฟ้า! ที่นี่คือจุดที่คำว่า "ชั้น 1" กลายเป็นเพียงแนวคิดที่จับต้องไม่ได้ เพราะทางเข้าของคุณอาจอยู่ที่ชั้น 10 ของตึกหนึ่ง แต่กลับเชื่อมไปสู่ชั้น 1 ของอีกตึกหนึ่งได้อย่างน่าอัศจรรย์



หลังจากนั้นนำท่านสู่ **ถนนคนเดินเจี๋ยฟางเปย (Jiefangbei Pedestrian Street)** เป็นแลนด์มาร์กสำคัญและย่านธุรกิจที่คึกคักที่สุดใจกลาง นครฉงชิ่ง ประเทศจีน ตั้งอยู่ในเขตยวี่จง (Yuzhong District) ใจกลางนครฉงชิ่ง สัญลักษณ์สำคัญ หอนาฬิกาเจี๋ยฟางเปย (Jiefangbei Clock Tower) หรืออนุสาวรีย์ปลดปล่อย ซึ่งตั้งอยู่ตรงกึ่งกลางของถนนคนเดิน เป็นจุดถ่ายรูปยอดนิยมที่นักท่องเที่ยวห้ามพลาด สวรรค์ของนักช้อปปิ้ง แหล่งรวมห้างสรรพสินค้าชั้นนำ แบรินด์เนมระดับโลก และสินค้าแฟชั่นมากมาย มีร้านอาหารและของกินเล่นพื้นเมืองของฉงชิ่งให้เลือกชิมตลอดเส้นทาง ในช่วงกลางวันจะมีการเปิดไฟประดับประดาอย่างสวยงามจากตึกระฟ้าโดยรอบ ทำให้ได้รับฉายาว่าเป็นเมืองที่สว่างไสวและมีชีวิตชีวา



คำ รับประทานอาหารค่ำ ณ ภัตตาคาร (มื้อที่ 10) เมนูพิเศษ !! สุกี้หม่าล่า

GO1CNXCKG-PN009 เชียงใหม่ ฉงชิ่ง เฉียนเจียง อุ่หลง 5 วัน 4 คืน (PN)

จากนั้นนำท่านสู่ **หงหยาดัง** (Hongyadong) คือแลนด์มาร์กสำคัญของนครฉงชิ่ง ประเทศจีน เป็นคอมเพล็กซ์อาคารไม้โบราณสูง 11 ชั้นที่สร้างลดหลั่นตามหน้าผาริมแม่น้ำเจียหลิง โดดเด่นด้วยสถาปัตยกรรมแบบ "เตี้ยเว้าโฮล" (Stilted House) หรือบ้านยกใต้ถุนสูงตามสไตล์ดั้งเดิมของชาวยุคโบราณ สถานที่นี้มีชื่อเสียงระดับโลกจากการประดับไฟสีทองสว่างไสว ซึ่งหลายคนเปรียบเทียบกับฉากในแอนิเมชันเรื่อง Spirited Away แต่ละชั้นจะมีเอกลักษณ์ต่างกัน เช่น ชั้น 1-3 เป็นแหล่งรวมอาหารว่างท้องถิ่น, ชั้น 4 เป็นถนนสายวัฒนธรรมปายูที่มีร้านขายของฝากและอาหารประเภทเส้น, และชั้น 11 เป็นจุดชมวิวแบบพาโนรามาที่มองเห็นแม่น้ำและตึกสูงของเมือง

จุดถ่ายรูปรูปยอดนิยม: สะพานเซียนซือเหมิน (Qiansimen Bridge) เป็นจุดที่นักท่องเที่ยวนิยมไปยืนถ่ายรูปเพื่อเก็บภาพตัวอาคารหงหยาดังจากมุมกว้างพร้อมวิวแม่น้ำ



สมควรแก่เวลานำคณะกลับสู่ที่พัก

ที่พัก REZEN SUNGO HOTEL หรือระดับเทียบเท่า 4 ดาว(มาตรฐานจีน)

วันที่ 5 สนามบินฉงชิ่ง (PN6595 : 09.50-11.10)- สนามบินเชียงใหม่

เช้า รับประทานอาหารเช้า ณ ห้องอาหารภายในโรงแรม (**มื้อที่ 11**) SET BOX

สมควรแก่เวลานำท่านเดินทางสู่ **ท่าอากาศยานนานาชาติสนามบินฉงชิ่ง เจียงเป๋ย**

09.50 น. เดินทางกลับเชียงใหม่ โดยสายการบิน **West Air** เที่ยวบินที่ **PN6595**

11.10 น. เดินทางกลับถึง **สนามบินเชียงใหม่** โดยสวัสดิภาพ พร้อมความประทับใจในการเดินทาง



เงื่อนไขการให้บริการ

1. การเดินทางในแต่ละครั้งจะต้องมีผู้โดยสารจำนวน 15 ท่านขึ้นไป ถ้าผู้โดยสารไม่ครบจำนวนดังกล่าว ทางบริษัทฯ ขอสงวนสิทธิ์ในการเปลี่ยนแปลงราคาหรือยกเลิกการเดินทาง
2. ในกรณีที่ลูกค้าต้องออกตัวโดยสารภายในประเทศ กรุณาติดต่อเจ้าหน้าที่ของบริษัทฯ เพื่อเช็คว่ากรุ๊ปมีการคอนเฟิร์มเดินทางก่อนทุกครั้ง เนื่องจากสายการบินอาจมีการปรับเปลี่ยนไฟลท์บิน หรือเวลาบิน โดยไม่ได้แจ้งให้ทราบล่วงหน้า ทางบริษัทฯ จะไม่รับผิดชอบใด ๆ ในกรณี ถ้าท่านออกตัวภายในโดยไม่แจ้งให้ทราบและหากไฟลท์บินมีการปรับเปลี่ยนเวลาบินเพราะถือว่าท่านยอมรับในเงื่อนไขดังกล่าว
3. การชำระค่าบริการ
 - 3.1 กรุณาชำระมัดจำ ท่านละ 10,000 บาท
 - 3.2 กรุณาชำระค่าทัวร์เต็มจำนวน ในกรณีที่ค่าทัวร์ราคาต่ำกว่า 10,000 บาท
 - 3.3 กรุณาชำระค่าทัวร์ส่วนที่เหลือ 30 วันก่อนออกเดินทาง **45 วันก่อนเดินทางสำหรับช่วงสงกรานต์และปีใหม่**
 - 3.4 กรณีวันเดินทางน้อยกว่า 21 วัน หรือราคาทัวร์โปรโมชั่น ต้องชำระค่าทัวร์เต็มจำนวนเท่านั้น
4. กรณีผู้เดินทางที่ต้องการความช่วยเหลือเป็นพิเศษ เช่น การขอใช้วีลแชร์ที่สนามบิน กรุณาแจ้งบริษัทฯ อย่างน้อย 7 วันก่อนการเดินทาง หรือเริ่มตั้งแต่ท่านจองทัวร์ มิฉะนั้นทางบริษัทฯ ไม่สามารถจัดการได้ล่วงหน้า ทางบริษัทฯ ขอสงวนสิทธิ์ในการเรียกเก็บค่าใช้จ่ายตามจริงที่เกิดขึ้นกับผู้เดินทาง (ถ้ามี)
5. กรณีใช้หนังสือเดินทางราชการ (เล่มน้ำเงิน) เดินทางเพื่อการท่องเที่ยวกับคณะทัวร์ หากท่านถูกปฏิเสธในการเข้า-ออกประเทศใด ๆ ก็ตาม ทางบริษัทฯ ขอสงวนสิทธิ์ไม่คืนค่าทัวร์และรับผิดชอบใด ๆ ทั้งสิ้น
6. *ทางบริษัทฯ ทำหน้าที่เป็นเพียงตัวแทนในการประสานงานการเดินทางเท่านั้น และ ขอสงวนสิทธิ์ปฏิเสธความรับผิดชอบและไม่สามารถคืนเงินค่าบริการหรือชดเชยค่าเสียหายใดๆ ได้ในทุกกรณี สำหรับความสูญเสีย, ความเสียหาย, หรือค่าใช้จ่ายที่เพิ่มขึ้นของนักท่องเที่ยว ซึ่งเกิดจากเหตุสุดวิสัยและปัจจัยที่นอกเหนือการควบคุมของบริษัทฯ อาทิเช่น: ภัยธรรมชาติ, สภาพอากาศแปรปรวน, ภัยสงคราม, การจลาจล, การนัดหยุดงาน, โรคระบาด, การยกเลิก/ล่าช้า/เปลี่ยนแปลงตารางการบิน, ความขัดข้องของการคมนาคม, อุบัติเหตุ, ความเจ็บป่วย, การสูญหายหรือเสียหายของสัมภาระ, ตลอดจนการถูกปฏิเสธการเข้า-ออกเมืองหรือข้อห้ามทางกฎหมายจากเจ้าหน้าที่รัฐ ทั้งนี้ บริษัทฯ จะให้ความช่วยเหลือทางด้านการประสานงานอย่างสุดความสามารถ*



เงื่อนไขอื่นๆ

โปรดตรวจสอบ PASSPORT : กรุณานำพาสปอร์ตติดตัวมาในวันเดินทาง พาสปอร์ตต้องมีอายุไม่ต่ำกว่า 6 เดือน หรือ 180 วัน ขึ้นไปก่อนการเดินทาง และต้องมีหน้ากระดาษอย่างต่ำ 6 หน้า

หมายเหตุ : สำหรับผู้เดินทางที่อายุไม่ถึง 18 ปี และไม่ได้เดินทางกับบิดา มารดา ต้องมีจดหมายยินยอมให้บุตรเดินทางไปต่างประเทศจากบิดาหรือมารดาแนบมาด้วย



✔ อัตราค่าบริการรวม



ค่าตัวโดยสารเครื่องบินไป-กลับ ชั้นประหยัด พร้อมค่าภาษีสนามบินทุกแห่งตามรายการทัวร์ข้างต้น



เจ้าหน้าที่บริษัท ๙ คอยอำนวยความสะดวกทุกท่านตลอดการเดินทาง



ค่าประกันวินาศภัยเครื่องบินตามเงื่อนไขของแต่ละสายการบิน



ค่าอาหาร ค่าเข้าชม และ ค่ายานพาหนะทุกชนิดตามที่ระบุไว้ในรายการทัวร์ข้างต้น



ค่าน้ำหนักกระเป๋าเดินทางในกรณีที่เกิดกว่าสายการบินกำหนด 20 กิโลกรัม / ท่าน / ใบ



คุ้มครองการเสียชีวิตจากอุบัติเหตุสูงสุด 2,000,000 บาท
คุ้มครองค่ารักษาพยาบาลจากอุบัติเหตุสูงสุด 500,000 บาท

(เงื่อนไขตามกรมธรรม์) เชื้อไขประกันการเดินทาง ค่าประกันอุบัติเหตุและค่ารักษาพยาบาล คุ้มครองเฉพาะกรณีที่ได้รับอุบัติเหตุระหว่างการเดินทางไม่คุ้มครองถึงการสูญเสียทรัพย์สินส่วนตัวและไม่คุ้มครองโรคประจำตัวของผู้เดินทาง และคุ้มครองเฉพาะผู้เดินทางไปกลับพร้อมกรุ๊ปเท่านั้น



ค่าที่พักห้องละ 2-3 ท่าน ตามโรงแรมที่ระบุไว้ในรายการหรือ ระดับเทียบเท่า

- กรณีห้อง TWIN BED (เตียงเดี่ยว 2 เตียง) ซึ่งโรงแรมไม่มีหรือเต็ม ทางบริษัทขอปรับเป็นห้อง DOUBLE BED แทนโดยมี ต้องแจ้งให้ทราบล่วงหน้า
- หากต้องการห้องพักแบบ DOUBLE BED ซึ่งโรงแรมไม่มีหรือเต็ม ทางบริษัทขอปรับเป็นห้อง TWIN BED แทนโดยมี ต้อง แจ้งให้ทราบล่วงหน้า เช่นกัน
- กรณีพักแบบ TRIPLE ROOM 3 ท่าน ท่านที่ 3 อาจเป็นเสริมเตียง หรือ SOFA BED หรือ เสริมฟูกนอน ทั้งนี้ ขึ้นอยู่กับรูปแบบการจัดห้องพักของโรงแรมนั้นๆ

✘ อัตราค่าบริการไม่รวม



ค่าทำหนังสือเดินทางไทย และเอกสารต่างดาว



ค่าภาษีน้ำมัน ที่สายการบินเรียกเก็บเพิ่ม ภายหลังจากทางบริษัทฯ ได้ออกตั๋วเครื่องบินไปแล้ว ซึ่งลูกค้าต้องชำระส่วนต่างเพิ่ม



ภาษีมูลค่าเพิ่ม 7% และหัก ณ ที่จ่าย 3%



ค่าทิปมัคคุเทศก์ท้องถิ่นและคนขับรถ รวม 2,000 บาท/ท่าน/ทริป (เด็กชำระทิปเท่ากับผู้ใหญ่) ชำระที่สนามบิน



ค่าน้ำหนักกระเป๋าเดินทางในกรณีที่เกิดกว่าสายการบินกำหนด



ค่าใช้จ่ายส่วนตัวนอกเหนือจากรายการ เช่น ค่าเครื่องดื่ม, ค่าอาหารที่สั่งเพิ่ม, ค่าโทรศัพท์ ฯลฯ สำหรับท่านที่รับประทานอาหารพิเศษ อาหารเจ หรือไม่ทานเนื้อสัตว์ ไม่ทานหมู ไม่ทานไก่ และมีความจำเป็นให้ทางบริษัท จัดเตรียมอาหารไว้ให้ท่านเป็นพิเศษนอกเหนือจากที่กรุ๊ปจัดไว้ในรายการ ขอสงวนสิทธิ์ในการเรียกเก็บค่าใช้จ่ายเพิ่มเติมตามจริงหน้างาน



ค่าธรรมเนียมเอกสารเข้าเมืองสำหรับผู้ถือพาสปอร์ตต่างประเทศ

*(ทางรัฐบาลจีนประกาศยกเลิกวีซ่าให้กับคนไทย ผู้ที่ประสงค์จะพำนักระยะสั้นในประเทศจีน ในรอบ 6 เดือน ไม่เกิน 90 วัน **ถ้ากรณีทางรัฐบาลจีนประกาศให้กลับมาใช้วีซ่า ผู้เดินทางจะต้องเสียค่าใช้จ่ายเพิ่มในการขอวีซ่าตามที่สถานทูตกำหนด)*





เงื่อนไขการยกเลิก

**กรณีการขอยกเลิกการเดินทาง หรือเลื่อนการเดินทาง นักท่องเที่ยวหรือตัวแทนจำหน่าย(ผู้มีชื่อในเอกสารการจอง) จะต้องแพกซ์ อีเมลล์ หรือ มาเซ็นเอกสารการยกเลิกที่บริษัท ใดๆอย่างใดอย่างหนึ่ง เพื่อเป็นการแจ้งยกเลิกกับทางบริษัทอย่างเป็นทางการเป็นลายลักษณ์อักษร (ทางบริษัทไม่ขอรับยกเลิกการจอง ผ่านทางโทรศัพท์ไม่ว่ากรณีใดๆ)

**กรณีนักท่องเที่ยวหรือตัวแทนจำหน่าย ต้องการขอรับเงินค่าบริการคืน นักท่องเที่ยวหรือตัวแทนจำหน่าย (ผู้มีชื่อในเอกสารการจอง) จะต้องแพกซ์ อีเมลล์ หรือ มาเซ็นเอกสารการขอรับเงินคืนที่บริษัท ใดๆอย่างใดอย่างหนึ่ง เพื่อทำเรื่องขอรับเงินค่าบริการคืน โดยแนบหนังสือมอบอำนาจพร้อมหลักฐานประกอบการมอบอำนาจ หลักฐานการชำระค่าบริการต่างๆ และหน้าสมุดบัญชีธนาคารที่ต้องการให้นำเงินเข้าให้ครบถ้วน โดยมีเงื่อนไขการคืนเงินค่าบริการ ตาม “ประกาศคณะกรรมการธุรกิจนำเที่ยวและมัคคุเทศก์ เรื่อง หลักเกณฑ์เกี่ยวกับการกำหนดอัตราการจ่ายเงินค่าบริการคืนให้แก่นักท่องเที่ยว พ.ศ. 2563” ดังนี้

ยกเลิก ไม่น้อยกว่า 30 วันก่อนการเดินทาง (นับวันเดินทาง)

คืนเงินค่าทัวร์เต็มจำนวน ยกเว้น ค่าใช้จ่ายที่เกิดขึ้นจริงเพื่อการเตรียมการนำเที่ยว ทั้งหมด เช่น ค่ามัดจำตัวเครื่อง ค่าบริการแลนด์ ต่างประเทศ เป็นต้น

ยกเลิก น้อยกว่า 15 วันก่อนการเดินทาง

ทางบริษัทฯ ขอสงวนสิทธิ์ ไม่คืนเงินค่าทัวร์ทั้งหมด การจ่ายเงินคืนแก่นักท่องเที่ยวตามข้อกำหนดด้านบน ซึ่งมีการหักเงินในบางส่วนนั้น เนื่องจากทางบริษัทฯ มีค่าใช้จ่ายที่ได้จ่ายจริงเพื่อการเตรียมการนำเที่ยวไปแล้ว เช่น การมัดจำที่นั่งบัตรโดยสารเครื่องบิน การจองที่พัก และ ค่าใช้จ่ายที่จำเป็นอื่นๆ เป็นต้น

ยกเลิก ไม่น้อยกว่า 15-29 วันก่อนเดินทาง (นับวันเดินทาง)

คืนเงิน 50% ของค่าทัวร์ทั้งหมด ยกเว้น ค่าใช้จ่ายที่เกิดขึ้นจริงเพื่อการเตรียมการนำเที่ยวทั้งหมด เช่น ค่ามัดจำตัวเครื่อง ค่าบริการแลนด์ ต่างประเทศ เป็นต้น

หากท่านงดการใช้บริการรายการใดรายการหนึ่ง หรือไม่เดินทางพร้อมคณะ:

ทางบริษัทฯ จะถือว่าท่านสละสิทธิ์ **ไม่อาจเรียกร้องค่าบริการและเงินมัดจำคืน ไม่ว่ากรณีใดๆ ทั้งสิ้น**

การยกเลิกเดินทางกับกรุ๊ปที่ออกเดินทางช่วงเทศกาลวันหยุด เช่น ปีใหม่, สงกรานต์ เป็นต้น

บางสายการบินมีการรันตีมัดจำที่นั่งกับสายการบิน และค่ามัดจำที่พิก รวมถึงเที่ยวบินพิเศษ เช่น CHARTER FLIGHT **จะไม่มีการคืนเงินมัดจำ หรือ ค่าทัวร์ทั้งหมดที่ชำระแล้ว** ไม่ว่าจะยกเลิกด้วยกรณีใดๆ

กรณีนักท่องเที่ยวคนเข้าเมืองในกรุงเทพฯ และต่างประเทศปฏิเสธการเดินทางออกหรือเข้าประเทศที่ระบุ

บริษัทฯ ขอสงวนสิทธิ์ที่จะไม่คืนค่าทัวร์ ไม่ว่ากรณีใดๆ *สำคัญ !! บริษัททำธุรกิจเพื่อการท่องเที่ยวเท่านั้น ไม่สนับสนุนการเดินทางเข้าญี่ปุ่นโดยผิดกฎหมาย ลูกค้าต้องผ่านการตรวจคนเข้าเมืองด้วยตัวของตัวเอง โดยมัคคุเทศก์ไม่สามารถช่วยเหลือใดๆได้ทั้งสิ้น *





สำคัญ โปรดอ่านเงื่อนไขที่ท่านควรรทราบ



ข้อมูลสำคัญเกี่ยวกับสายการบิน

การจัดที่นั่งบนเครื่องบินจะถูกกำหนดโดยสายการบิน ซึ่งจะดำเนินการผ่านระบบอัตโนมัติ ผู้โดยสารไม่สามารถเลือกที่นั่งได้ และที่นั่งอาจไม่ได้อยู่ติดกัน ซึ่งบริษัทไม่สามารถเข้าไปจัดการได้แต่อย่างใด



ข้อมูลสำคัญเกี่ยวกับโรงแรมที่พัก

ห้องพักในโรงแรมอาจมีความแตกต่างกัน ดังนั้น ห้องพักประเภทห้องเดี่ยว (Single) ห้องพักคู่ (Twin/Double) และห้องพักสำหรับ 3 ท่าน (Triple) อาจไม่ได้ตั้งอยู่ในอาคารหรือชั้นเดียวกัน



เงื่อนไขและข้อควรทราบอื่นๆ ที่ไปที่ท่านควรรทราบ

รายการทัวร์อาจมีการปรับเปลี่ยนหรือยกเลิกตามสภาพอากาศและความเหมาะสม โดยคำนึงถึงความปลอดภัยของผู้เดินทางเป็นหลัก โดยไม่จำเป็นต้องแจ้งให้ทราบล่วงหน้า

อัตราค่าทัวร์ที่นำเสนอนี้ ได้รวมภาษีน้ำมันและภาษีสนามบินตามอัตราปัจจุบัน ณ วันที่ออกโปรแกรมแล้ว อย่างไรก็ตาม หากก่อนวันเดินทาง ทางสายการบิน มีการประกาศปรับขึ้นค่าภาษีน้ำมัน ภาษีสนามบิน หรือมีค่าใช้จ่ายเพิ่มส่วนอื่นๆ (แม้ว่าทางบริษัทฯ จะได้ทำการออกตั๋วเครื่องบินไปแล้วก็ตาม) ทางบริษัทฯ ขอความกรุณาเรียกเก็บค่าใช้จ่ายในส่วนต่างนี้เพิ่มตามความเป็นจริง

ไม่รับผิดชอบค่าใช้จ่าย ตัวเครื่องบินภายในประเทศทุกกรณี

กรณีที่ท่านเดินทางจากต่างจังหวัด ค่าใช้จ่ายในการเดินทางเช่น ตัวเครื่องบิน รถไฟ รถทัวร์ ที่พัก ไม่ได้ อยู่ในรายการทัวร์ รวมถึงกรณีที่เกี่ยวข้อง (ภายในประเทศ) มีการเปลี่ยนแปลงอันเนื่องมาจาก สายการบินเปลี่ยนแปลงเวลาบิน เที่ยวบิน ยกเลิกเที่ยวบิน หรือสาเหตุสุดวิสัยอื่นๆ ทางบริษัทฯ จะไม่รับผิดชอบค่าใช้จ่ายในส่วนนี้



หากทำการชำระเงินแล้ว

ทางบริษัทขอสงวนสิทธิ์ในการถือว่าท่านได้ยอมรับเงื่อนไขดังกล่าวแล้ว และจะไม่มี การฟ้องร้องใดๆ เนื่องจากท่านได้ยอมรับเงื่อนไขในการให้บริการแล้ว

สำคัญ!!
กรุณาอ่านเงื่อนไข
แบบท้ายโดยละเอียด
เพื่อประโยชน์สูงสุดของท่าน



